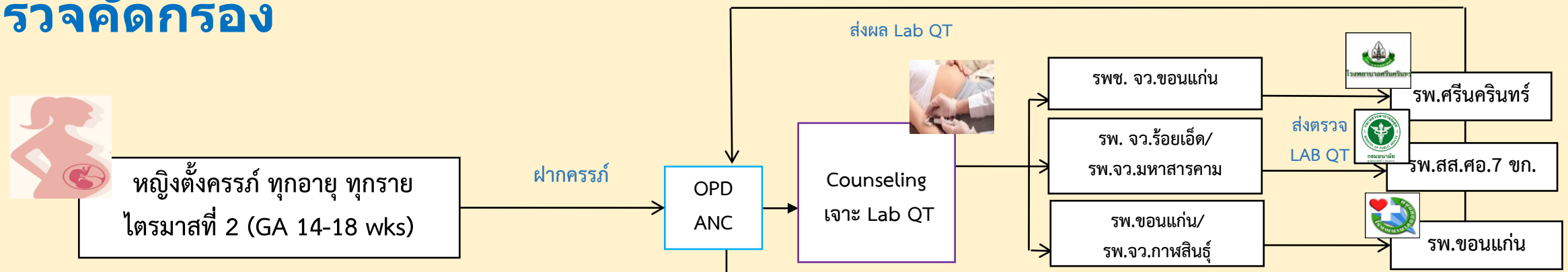
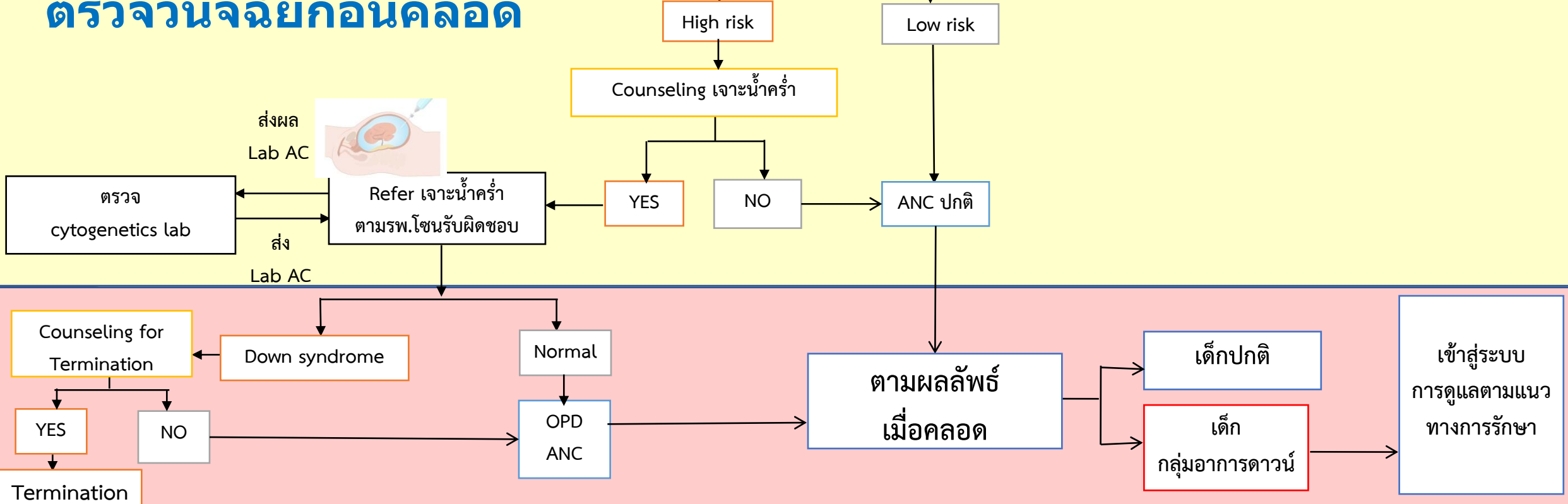


แนวทางการดำเนินงานป้องกันและควบคุมการเกิดทารกกลุ่มอาการดาวน์ เขตสุขภาพที่ 7 ปี'64

ตรวจคัดกรอง



ตรวจวินิจฉัยก่อนคลอด



แนวทางการดำเนินงานป้องกันและควบคุมกลุ่มอาการดาวน์ จังหวัดขอนแก่น

ตรวจคัดกรอง



จังหวัดขอนแก่น

หญิงตั้งครรภ์ทุกอายุ ทุกราย
ไตรมาสที่ 2 (GA 14-18 wks)

ฝากครรภ์



รพ.ศรีนครินทร์/
รพ.ขอนแก่น



ส่งผล Lab QT

ส่ง LAB

OPD ANC



Counseling
เจาะ Lab QT

- ส่งรพ.ศรีนครินทร์ที่ตึกสว.1 ชั้น 5 ได้ทุกวัน ทุกเวลา
- ตรวจlab 3 ครั้ง/สัปดาห์ จันทร์-พุธ-ศุกร์
- การส่งผล lab ภายใน 2 wks ทาง E-mail
- (ใบ report ส่งพร้อมรต รพ.)

- ให้ U/S ทุกราย1 ครั้งก่อนเจาะเลือดเพื่อยืนยันอายุครรภ์
- ไม่เป็นครรภ์แฝด
- ปั่นแยก serum ตามคำแนะนำ
- ใบส่ง lab + specimen
- นำส่ง รพ.ศรีนครินทร์โดยใช้ ice pack (4 องศาเซลเซียส)

ตรวจวินิจฉัยก่อนคลอด

High risk

Low risk

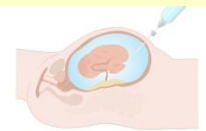
Counseling เจาะน้ำคร่ำ

YES

NO

ANC ปกติ

ส่งผล
Lab AC



Refer เจาะน้ำคร่ำ
(ตามโซนที่รับผิดชอบ)

ตรวจ
cytogenetics lab

ส่ง
Lab AC

1. รพ.น้ำพอง
2. รพ.อุบลรัตน์
3. รพ.เขาสวนกวาง
4. รพ.ภูเวียง
5. รพ.สีชมพู
6. รพ.ภูผาม่าน
7. รพ.บ้านไผ่
8. รพ.สีรินธร
9. รพ.เวียงใหญ่



รพ.ศรีนครินทร์

1. รพ.เวียงน้อย
2. รพ.กระนวน
3. รพ.ซำสูง
4. รพ.บ้านฝาง
5. รพ.หนองเรือ
6. รพ.พระยืน
7. รพ.มัญจาคีรี
8. รพ.ชนบท
9. รพ.เปือยน้อย
10. รพ.หนองสองห้อง



รพ.สส.
ศอ7 ขก

หมายเหตุ
รพ.ขอนแก่น รพ.ชุมแพ และรพ.พล เจาะน้ำคร่ำและยุติการตั้งครรภ์เอง

Counseling for
Termination

Down syndrome

Normal

YES

NO

Termination (รพ.ขอนแก่น)



OPD
ANC

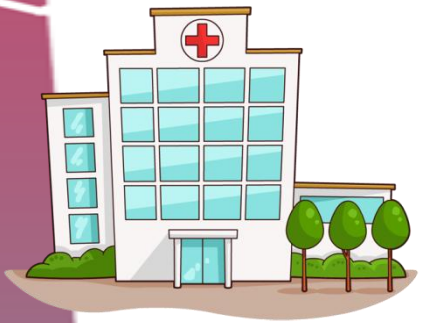
ตามผลลัพธ์
เมื่อคลอด

เด็กปกติ

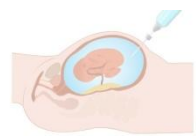
เด็ก
กลุ่มอาการดาวน์

เข้าสู่ระบบ
การดูแลตามแนว
ทางการรักษา

การแบ่งโซนในการเจาะน้ำคร่ำและยุติการตั้งครรภ์ของแต่ละโรงพยาบาล โครงการป้องกันและควบคุมกลุ่มอาการดาวน์ จังหวัดขอนแก่น



1. รพ.น้ำพอง
2. รพ.อุบลรัตน์
3. รพ.เขาสวนกวาง
4. รพ.ภูเวียง
5. รพ.สีชมพู
6. รพ.ภูผาม่าน
7. รพ.บ้านฝ้าย
8. รพ.สีรินธร
9. รพ.แวงใหญ่



เจาะน้ำคร่ำ



โรงพยาบาลส่งเสริมสุขภาพ
ศูนย์อนามัยที่ 7 ขอนแก่น

ยุติการตั้งครรภ์

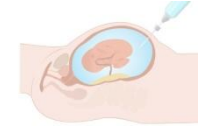


รพ.ขอนแก่น

ยุติการตั้งครรภ์



รพ.ศรีนครินทร์



เจาะน้ำคร่ำ

1. รพ.แวงน้อย
2. รพ.กระนวน
3. รพ.ซำสูง
4. รพ.บ้านฝาง
5. รพ.หนองเรือ
6. รพ.พระยืน
7. รพ.มัญจาคีรี
8. รพ.ชนบท
9. รพ.เปือยน้อย
10. รพ.หนองสองห้อง



หมายเหตุ
รพ.ขอนแก่น รพ.ศรีนครินทร์ รพ.ชุมแพ และรพ.พล เจาะน้ำคร่ำและยุติการตั้งครรภ์
พร้อมส่งเบิกค่าใช้จ่ายเอง

แนวทางการดำเนินงานป้องกันและควบคุมกลุ่มอาการดาวน์ จังหวัดมหาสารคาม

ตรวจคัดกรอง



จังหวัดมหาสารคาม

หญิงตั้งครรภ์ ทุกอายุ ทุกราย
ไตรมาสที่ 2 (GA 14-18 wks)

ฝากครรภ์



รพ.สส.ศอ.7 ขก.

ส่งผล Lab QT

OPD ANC

Counseling
เจาะ Lab QT

ส่ง LAB

- ส่งห้อง Lab ที่ตึกรพ.สส.ศอ.7 ขก. ชั้น 5
- ได้ทุกวัน ทุกเวลาราชการ
- ตรวจlab 3 ครั้ง/สัปดาห์ จันทร์-พุธ-ศุกร์
- การส่งผล lab ภายใน 2 wks ทาง E-mail
- (ใบ report ส่งพร้อมรพ.)

- ให้ U/S ทุกราย1 ครั้งก่อนเจาะเลือดเพื่อยืนยันอายุครรภ์
- ไม่เป็นครรภ์แฝด
- ปั่นแยก serum ตามคำแนะนำ
- ใบส่ง lab + specimen
- นำส่ง รพ.สส.ศอ.7 ขก. โดยใช้ ice pack (4 องศาเซลเซียส)

ตรวจวินิจฉัยก่อนคลอด

High risk

Low risk

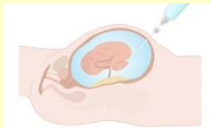
Counseling เจาะน้ำคร่ำ

YES

NO

ANC ปกติ

ส่งผล
Lab AC



Refer เจาะน้ำคร่ำ
(รพ. Node)

ส่ง
Lab AC

ตรวจ
cytogenetics lab

รพ. Node (แม่ข่าย)
จังหวัดมหาสารคาม (4 รพ.)

1. รพ.มหาสารคาม	2. รพ.บรบือ
3. รพ.พยัคฆภูมิพิสัย	4. รพ.วาปีปทุม

Counseling for
Termination

Down syndrome

Normal

YES

NO

Termination (รพ. Node)

OPD
ANC

ตามผลลัพธ์
เมื่อคลอด

เด็กปกติ

เด็ก
กลุ่มอาการดาวน์

เข้าสู่ระบบ
การดูแลตามแนว
ทางการรักษา

แนวทางการดำเนินงานป้องกันและควบคุมกลุ่มอาการดาวน์ จังหวัดร้อยเอ็ด

ตรวจคัดกรอง



จังหวัดร้อยเอ็ด

หญิงตั้งครรภ์ ทุกอายุ ทุกราย
ไตรมาสที่ 2 (GA 14-18 wks)

ฝากครรภ์

ส่งผล Lab QT



รพ.สส.ศอ.7 ขก.

OPD ANC

Counseling
เจาะ Lab QT

ส่ง LAB

- ส่งห้อง Lab ที่ตึกรพ.สส.ศอ.7ขก. ชั้น 5
- ได้ทุกวัน ทุกเวลาราชการ
- ตรวจlab 3 ครั้ง/สัปดาห์ จันทร์-พุธ-ศุกร์
- การส่งผล lab ภายใน 2 wks ทาง E-mail
- (ใบ report ส่งพร้อมรพ.)

- ให้ U/S ทุกราย1 ครั้งก่อนเจาะเลือดเพื่อยืนยันอายุครรภ์
- ไม่เป็นครรภ์แฝด
- ปั่นแยก serum ตามคำแนะนำ
- ใบส่ง lab + specimen
- นำส่ง รพ.สส.ศอ.7ขก. โดยใช้ ice pack (4 องศาเซลเซียส)

ตรวจวินิจฉัยก่อนคลอด

High risk

Low risk

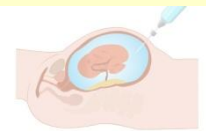
Counseling เจาะน้ำคร่ำ

YES

NO

ANC ปกติ

ส่งผล
Lab AC



Refer เจาะน้ำคร่ำ
(รพ. Node)

ส่ง
Lab AC

ตรวจ
cytogenetics lab

- รพ. Node (แม่ข่าย)
จังหวัดร้อยเอ็ด (5 รพ.)
1. รพ.ร้อยเอ็ด
 2. รพ.สุวรรณภูมิ
 3. รพ.โพนทอง
 4. รพ.เสลภูมิ
 5. รพ.เกษตรวิสัย

Counseling for
Termination

Down syndrome

Normal

YES

NO

Termination (รพ. Node)

OPD
ANC

ตามผลลัพธ์
เมื่อคลอด

เด็กปกติ

เด็ก
กลุ่มอาการดาวน์

เข้าสู่ระบบ
การดูแลตามแนว
ทางการรักษา

แนวทางการดำเนินงานป้องกันและควบคุมกลุ่มอาการดาวน์ จังหวัดกาฬสินธุ์

ตรวจคัดกรอง



จังหวัดกาฬสินธุ์

หญิงตั้งครรภ์ ทุกอายุ ทุกราย ไตรมาสที่ 2 (GA 14-18 wks)

ฝากครรภ์



รพ.ขอนแก่น

ส่งผล Lab QT

OPD ANC



Counseling
เจาะ Lab QT

ส่ง LAB

- ส่งได้ทุกวัน ทุกเวลา
- การส่งผล lab ภายใน 2 wks ทาง E-mail
- (ใบ report ส่งพร้อมรพ.รพ.)

- ให้ U/S ทุกราย 1 ครั้งก่อนเจาะเลือดเพื่อยืนยันอายุครรภ์
- ไม่เป็นครรภ์แฝด และเด็กมีชีวิต
- ปั่นแยก serum ตามคำแนะนำ
- ใบส่ง lab + specimen
- นำส่ง รพ.ขอนแก่น โดยใช้ ice pack (4 องศาเซลเซียส)

ตรวจวินิจฉัยก่อนคลอด

High risk

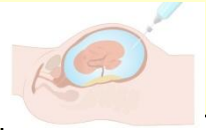
Low risk

Counseling เจาะน้ำคร่ำ

YES

NO

ANC ปกติ



Refer เจาะน้ำคร่ำ

รพ.ขอนแก่น

*ยกเว้น

Node กุฉินารายณ์ เจาะเอง

ส่งผล Lab AC

ส่ง Lab AC

ตรวจ cytogenetics lab

- รพ. Node (แม่ข่าย)
จังหวัดกาฬสินธุ์ (5 รพ.)
1. รพ.กาฬสินธุ์
 2. รพ.ยางตลาด
 3. รพ.สมเด็จ
 4. รพ.กมลาไสย
 5. รพ.กุฉินารายณ์

Counseling for Termination

YES

NO

Termination (รพ. Node)

Down syndrome

Normal

OPD ANC

ตามผลลัพธ์
เมื่อคลอด

เด็กปกติ

เด็ก
กลุ่มอาการดาวน์

เข้าสู่ระบบ
การดูแลตามแนว
ทางการรักษา