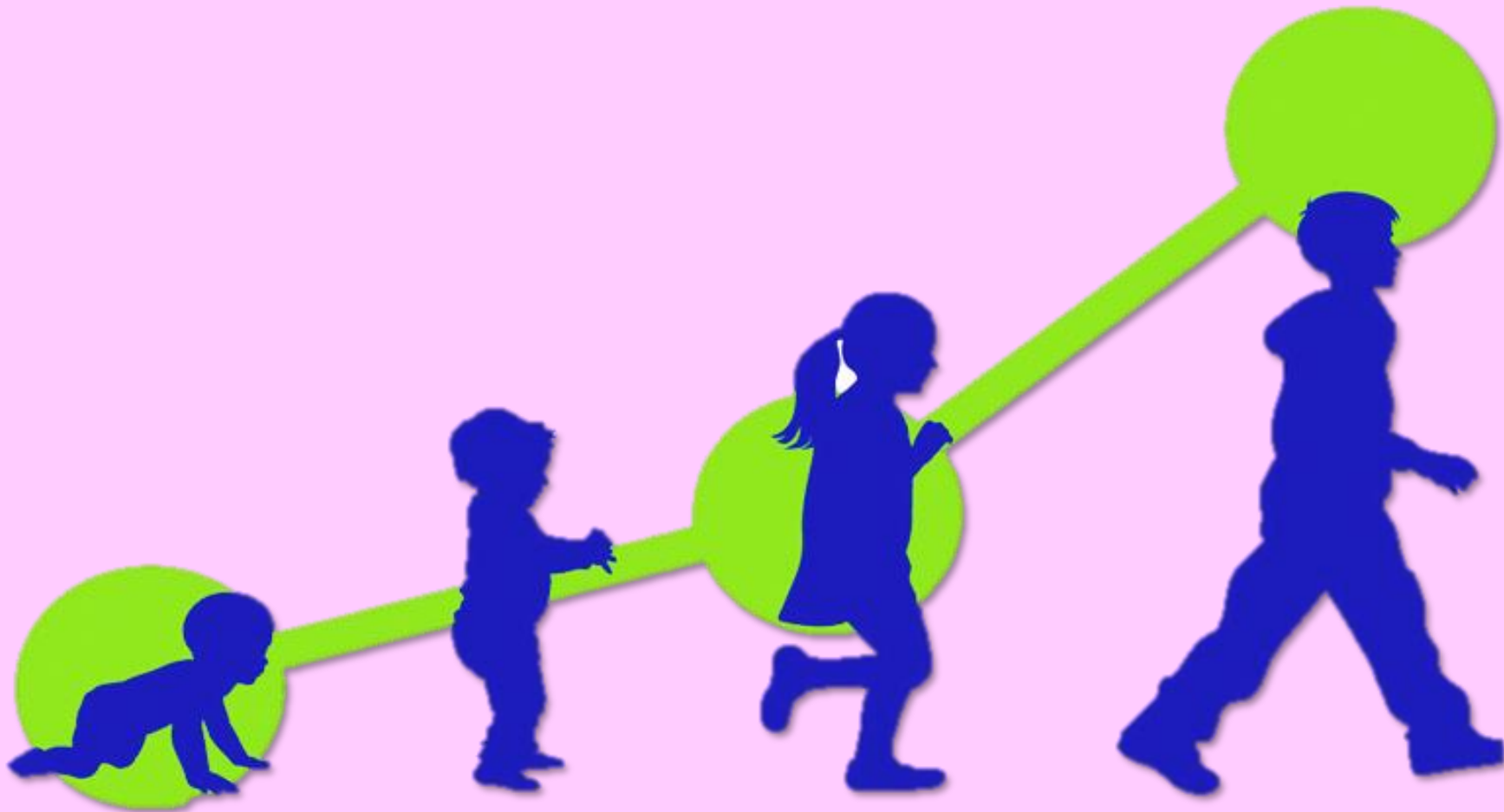


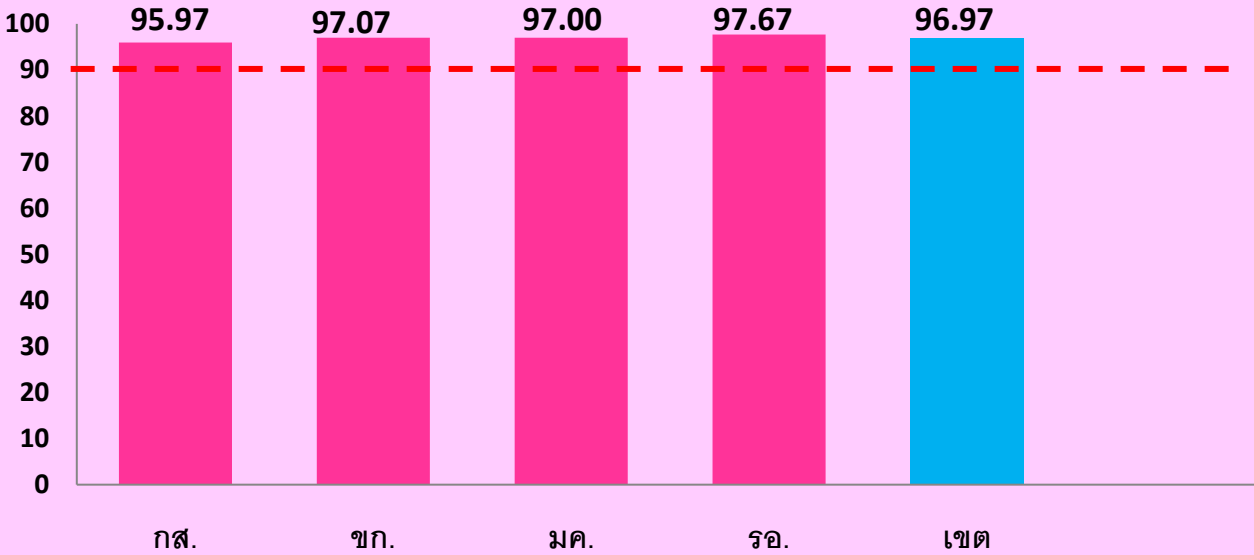
สถานการณ์พัฒนาการเด็กปฐมวัย

ปี 2563 เดือนตุลาคม 62-สิงหาคม 63

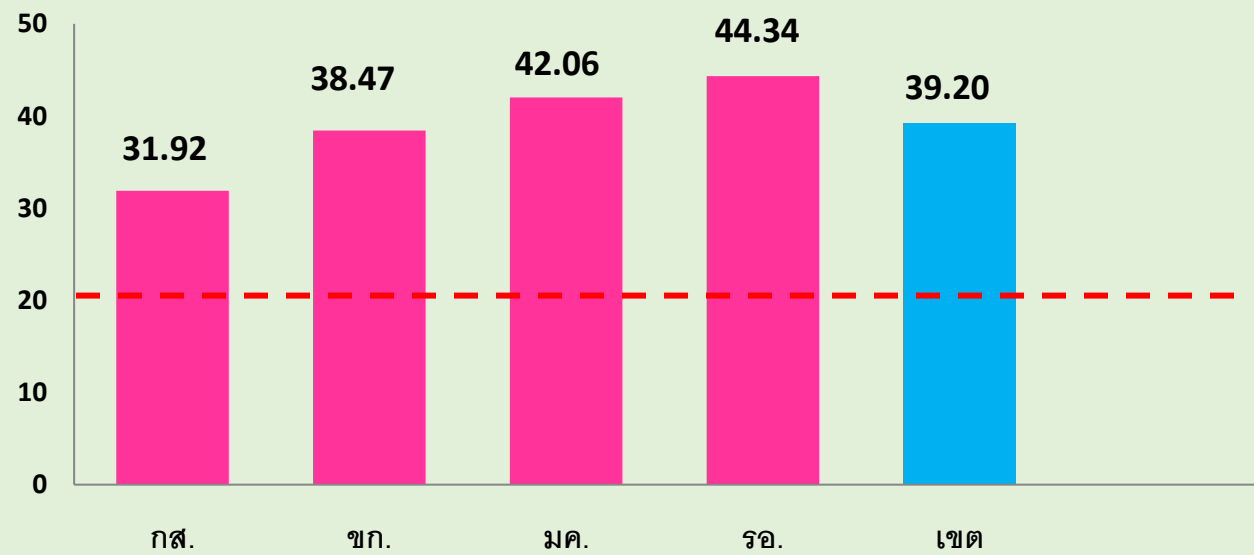


สถานการณ์พัฒนาการเด็ก 0-5 ปี เขตสุขภาพที่ 7 ปีงบประมาณ 2563 (ต.ค. 62-ส.ค. 63)

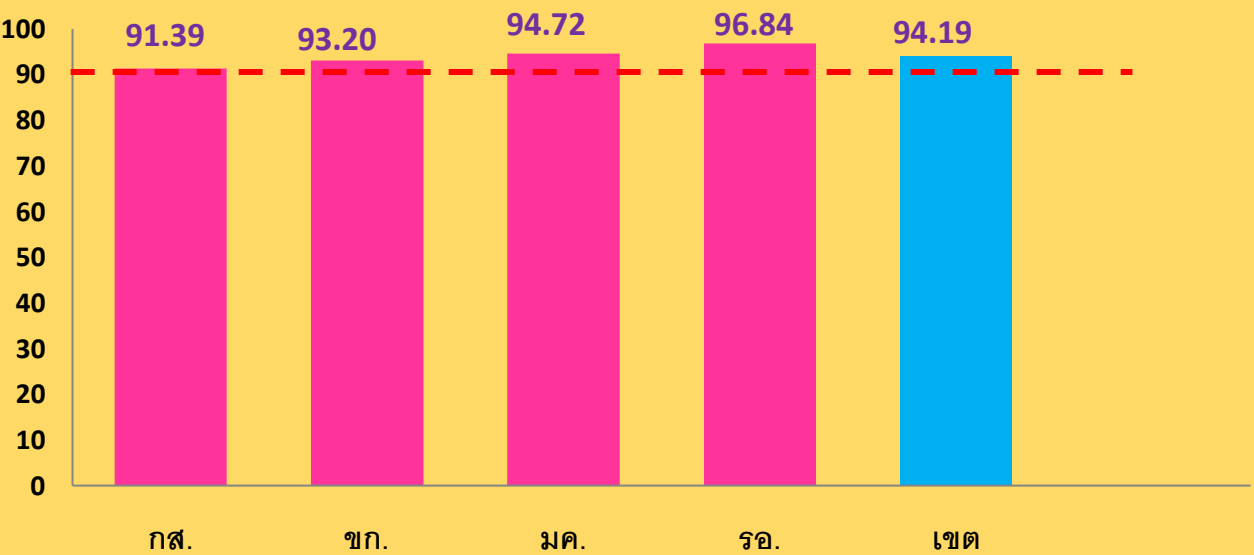
ร้อยละการได้รับคัดกรองพัฒนาการ (มากกว่าร้อยละ 90)



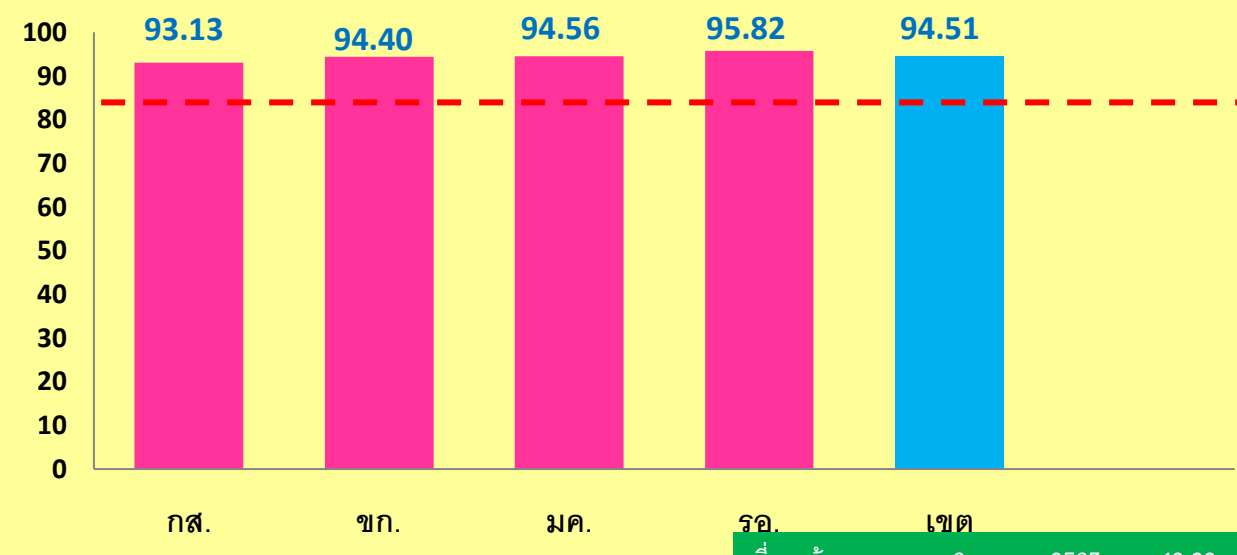
ร้อยละพัฒนาการสงสัยล่าช้า (มากกว่าร้อยละ 20)



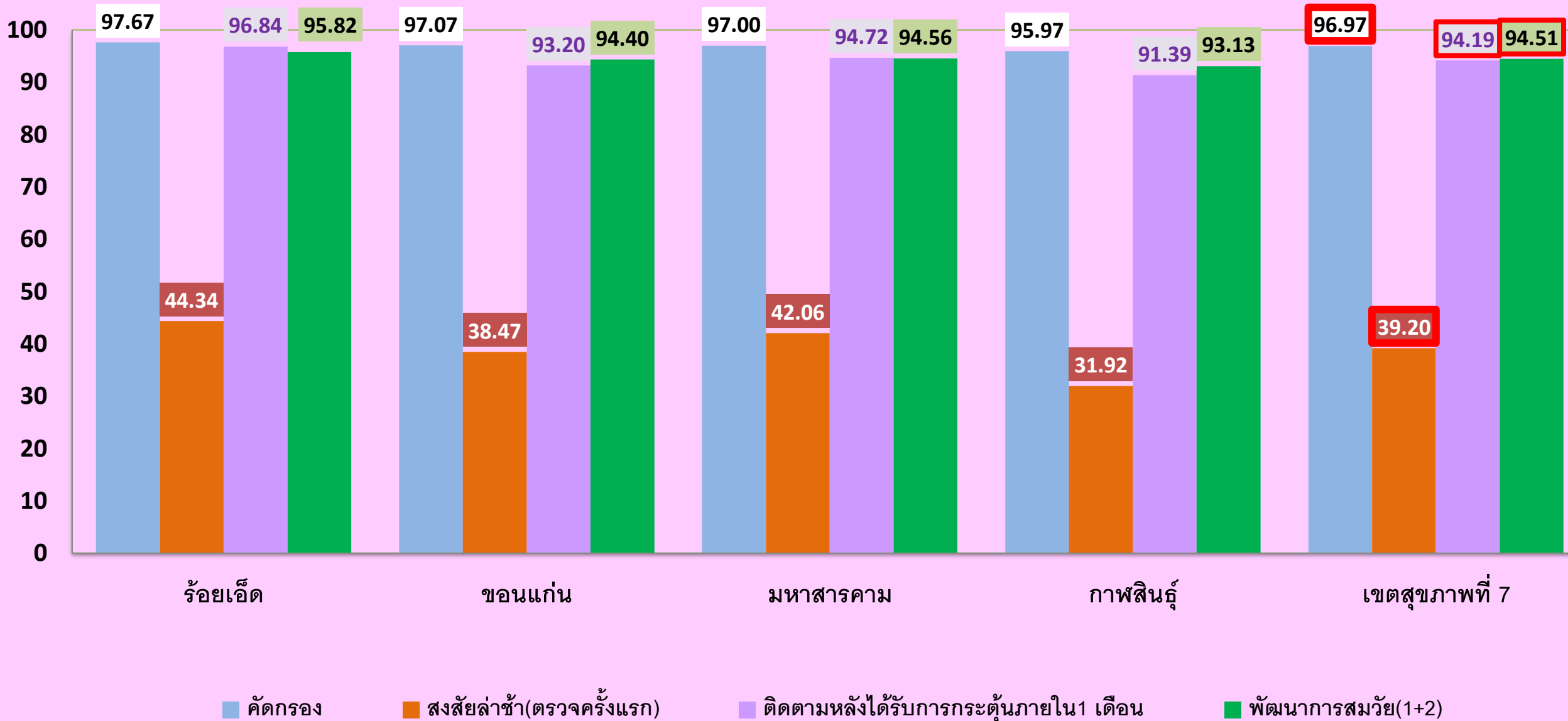
ร้อยละพัฒนาการสงสัยล่าช้าได้รับการติดตาม (มากกว่าร้อยละ 90)



ร้อยละพัฒนาการสมวัย (มากกว่าร้อยละ 85)

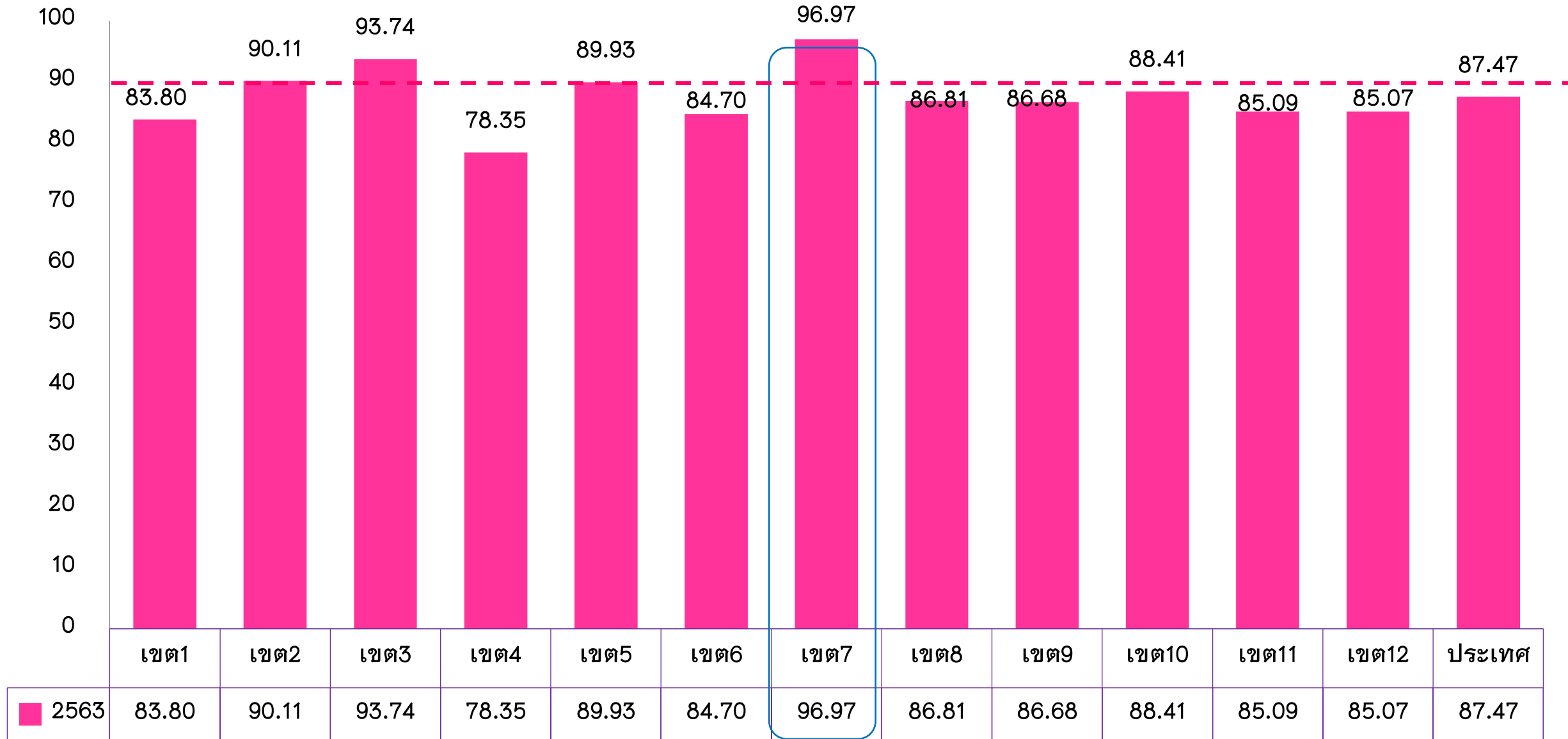


สถานการณ์พัฒนาการเด็ก 0-5 ปี เขตสุขภาพที่ 7 ปีงบประมาณ 2563 (ต.ค. 62-ส.ค. 63)

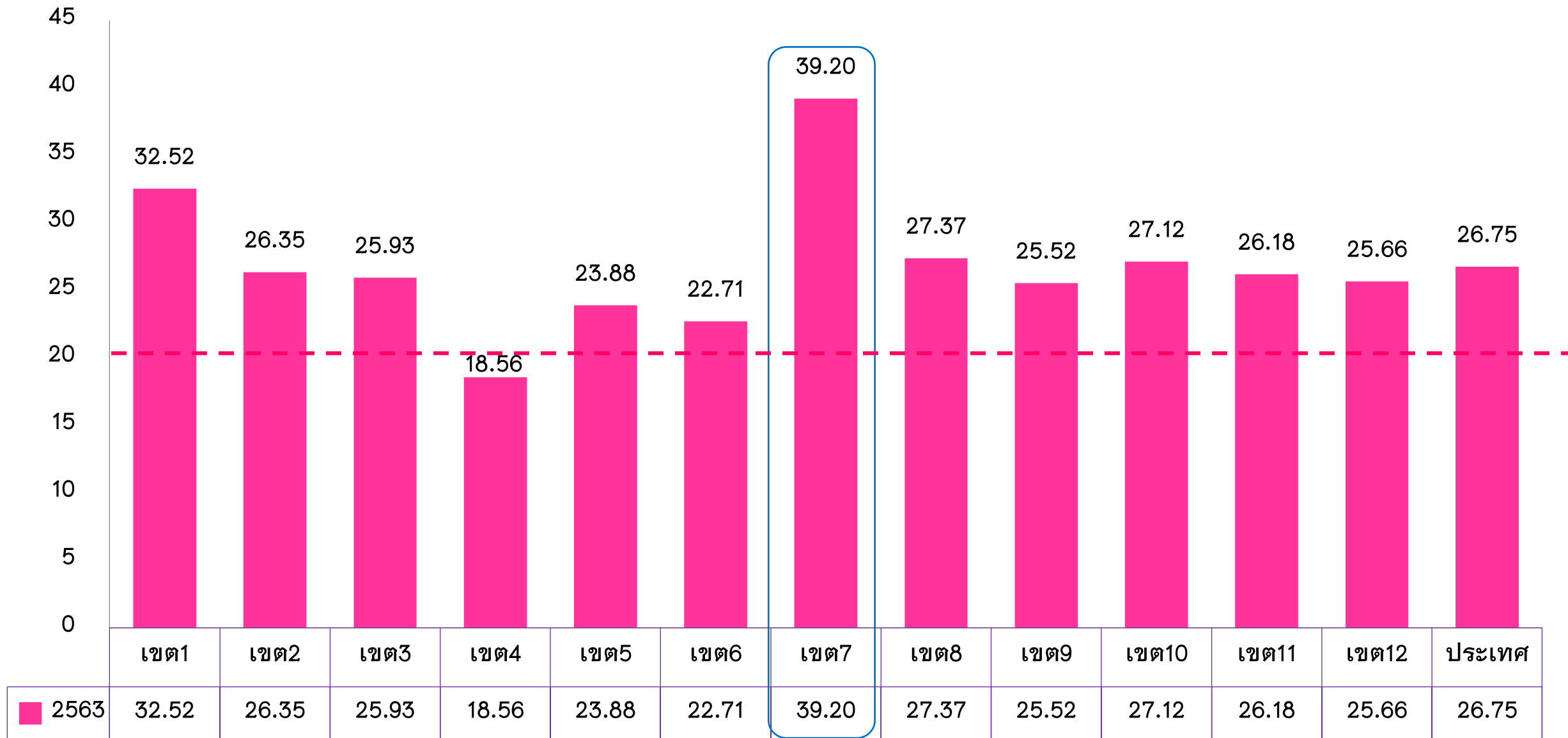


ที่มา : HDC ณ วันที่ 6 ตุลาคม 2563

ร้อยละเด็ก 0-5 ปีได้รับคัดกรองพัฒนาการ (มากกว่าร้อยละ 90) (ปี 2563)

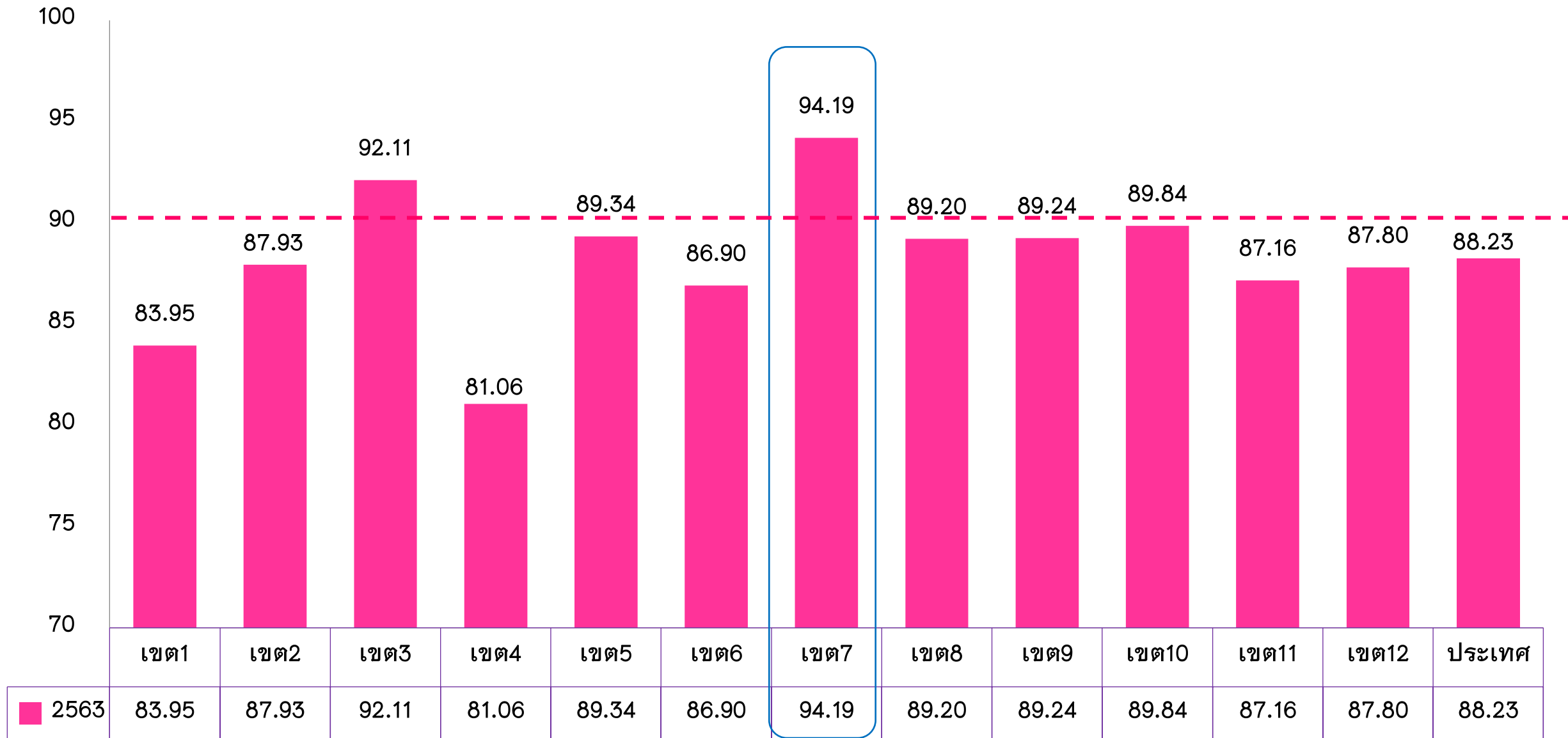


ร้อยละเด็ก 0-5 ปีพัฒนาการสงสัยล่าช้า (มากกว่าร้อยละ 20) (ปี 2563)

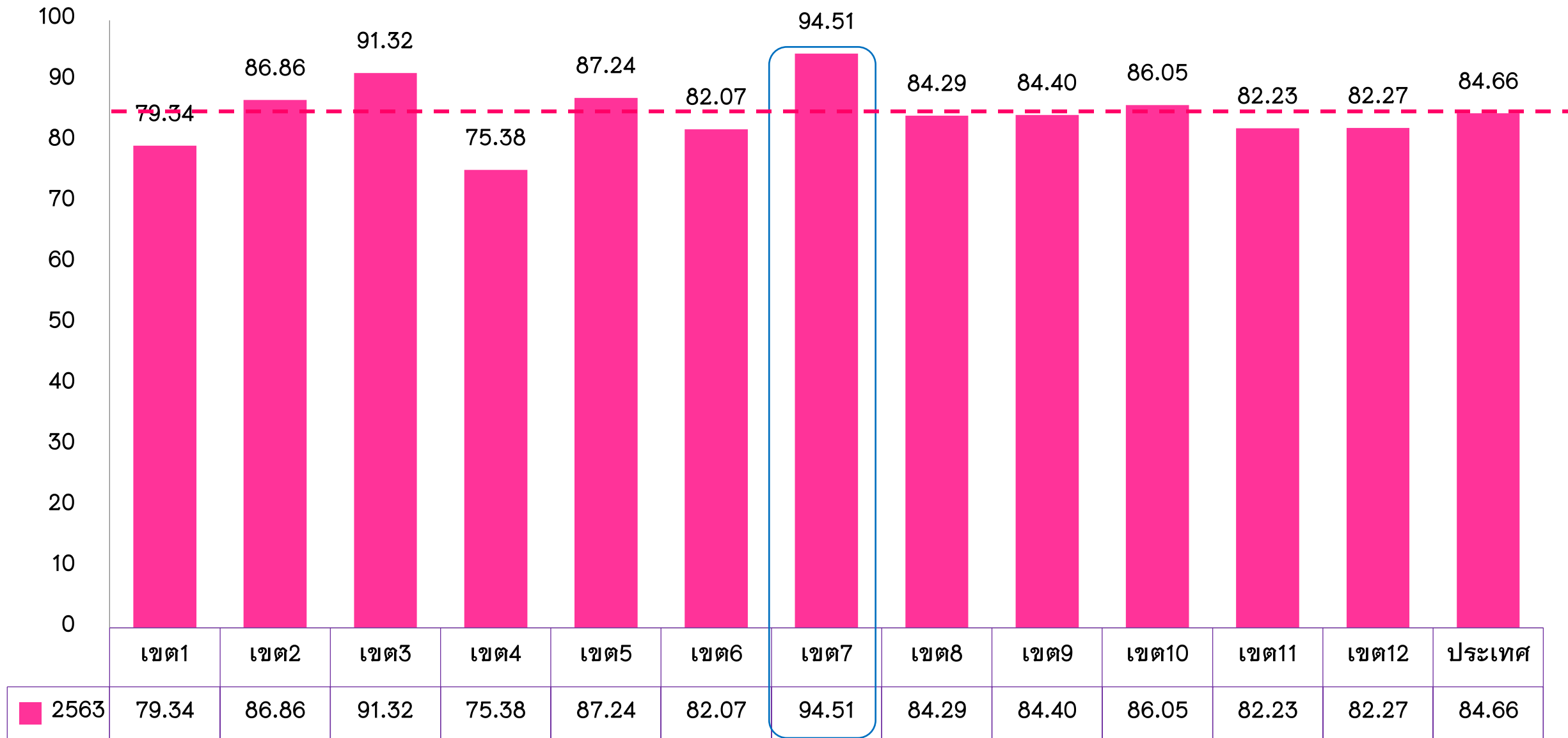


ที่มา: ข้อมูลรายงาน HDC สำนักงานปลัดกระทรวงสาธารณสุข วันที่ 6 ตุลาคม 2563 เวลา 10.00น.

ร้อยละเด็ก 0-5 ปีพัฒนาการสงสัยล่าช้าได้รับการติดตาม (มากกว่าร้อยละ 90)(ปี 2563)



ร้อยละเด็ก 0-5 ปีพัฒนาการสมวัย (มากกว่าร้อยละ 85) (ปี 2563)



WHAT NEXT

ประเด็นที่น่าจุกคิด

- ผลการดำเนินงานพัฒนาการเด็กปฐมวัยผ่านทุกตัวชี้วัด (ข้อมูล HDC)
- ร้อยละเด็ก 0-5 ปีพัฒนาการสงสัยล่าช้า (มากกว่าร้อยละ 20)
เขตสุขภาพที่ 7 พบร้อยละ 39.20

สะท้อนว่า

- ✓ ทักษะการคัดกรองพัฒนาการของเจ้าหน้าที่ตามช่วงวัยทำได้ดี
- ✓ การบันทึกข้อมูลมีประสิทธิภาพ
- ✓ การเฝ้าระวังและส่งเสริมพัฒนาการโดยผู้เลี้ยงดู เป็นอย่างไร
- ✓ การใช้คู่มือ DSPM ของพ่อแม่ ผู้เลี้ยงดู ?

แนวทางการพัฒนา

- ❑ ส่งเสริมให้ผู้เลี้ยงดูเด็ก ครู ใต้ใช้คู่มือ DSPM ในการการเฝ้าระวังและส่งเสริมพัฒนาการเด็กปฐมวัย
- ❑ พัฒนาหรือสอนการใช้คู่มือเฝ้าระวังและส่งเสริมพัฒนาการเด็กปฐมวัยให้เหมาะสมกับผู้เลี้ยงดูเด็ก โดยเฉพาะผู้เลี้ยงดูที่เป็นผู้สูงอายุ ปู่ ย่า ตา ยาย

THANK
YOU

