

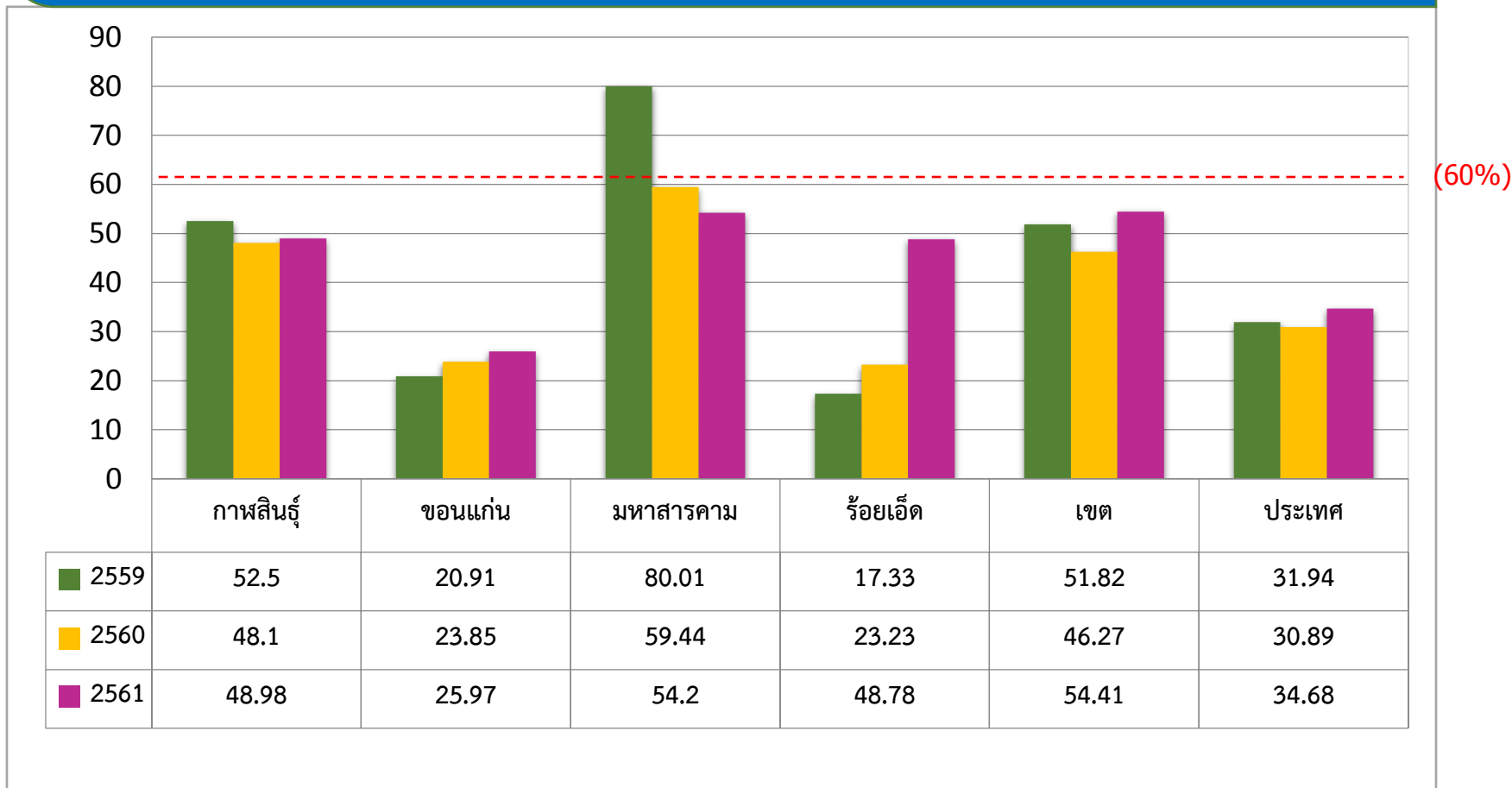
สถานการณ์การดำเนินงานเพื่อป้องกัน
การถ่ายทอดเชื้อเอชไอวีจากแม่สู่ลูก
ปี 2559-2561 (PHIMS)



การดำเนินงาน ปี 2561

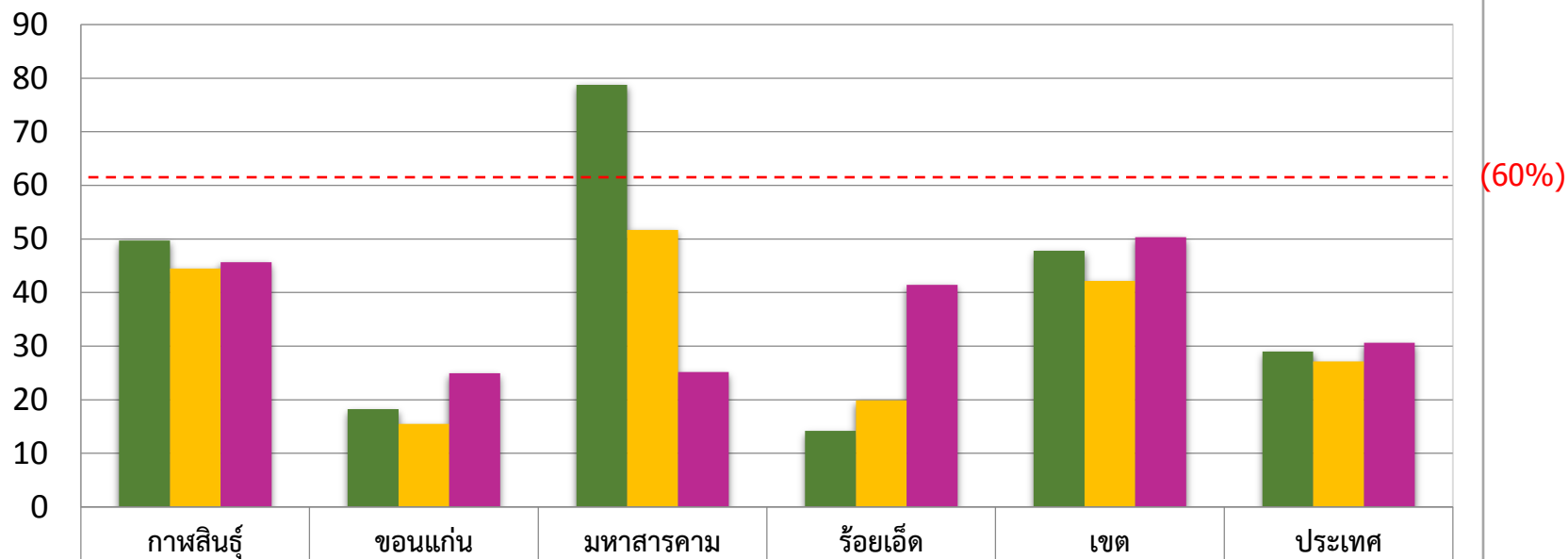
เยี่ยมชมเสริมพลังการดำเนินงานเพื่อป้องกันการถ่ายทอดเชื้อเอชไอวีจากแม่สู่ลูกโดยบูรณาการกับการเยี่ยมชมเสริมพลังการดำเนินงานพัฒนาอนามัยแม่และเด็ก ระดับแม่ข่าย (Node)

การบริการให้คำปรึกษาแบบคู่ (ก่อน)



ที่มา : ข้อมูลรายงาน PHIMS กระทรวงสาธารณสุข
วันที่ 5 มีนาคม 2562

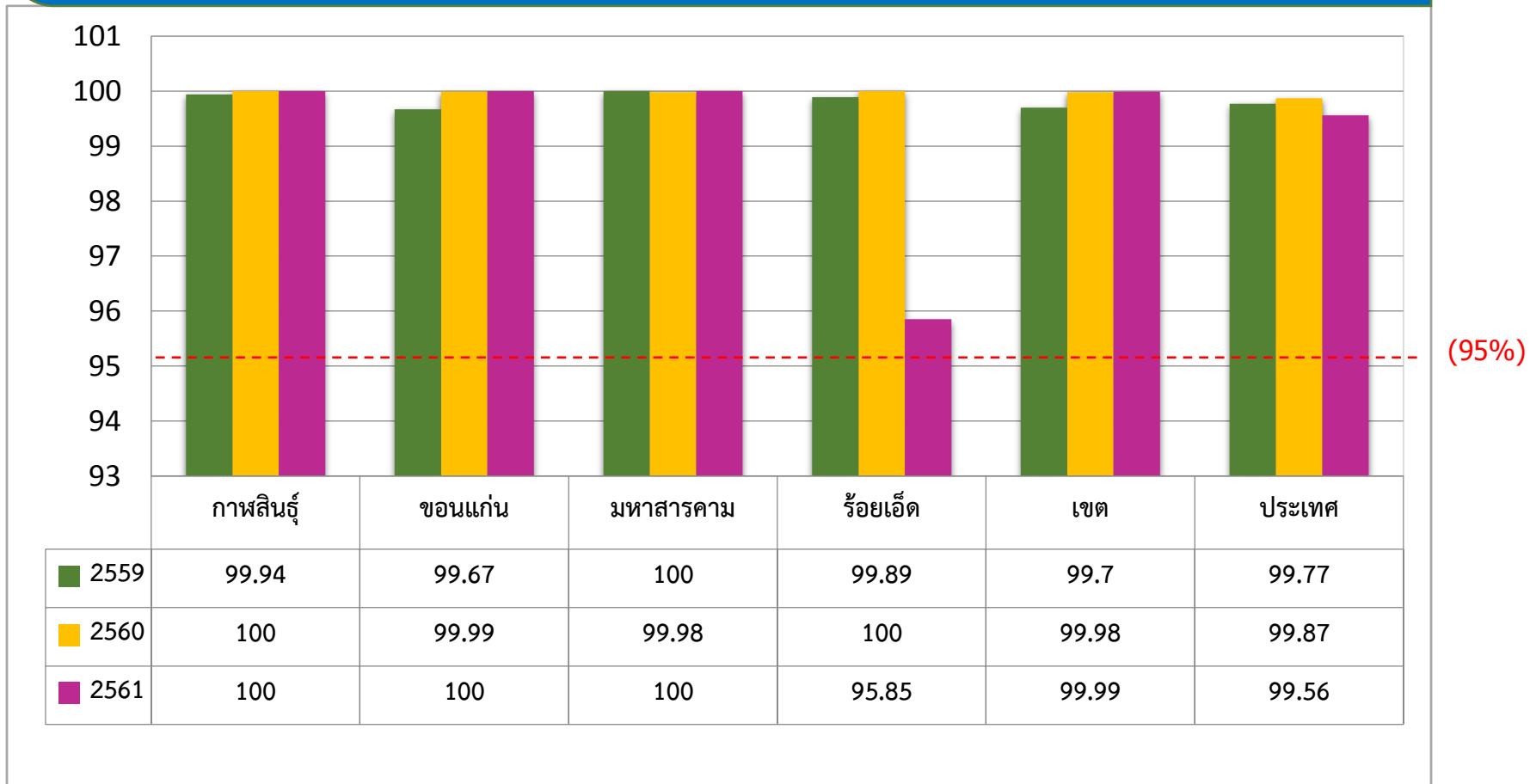
การบริการให้คำปรึกษาแบบคู่ (หลัง)



(60%)

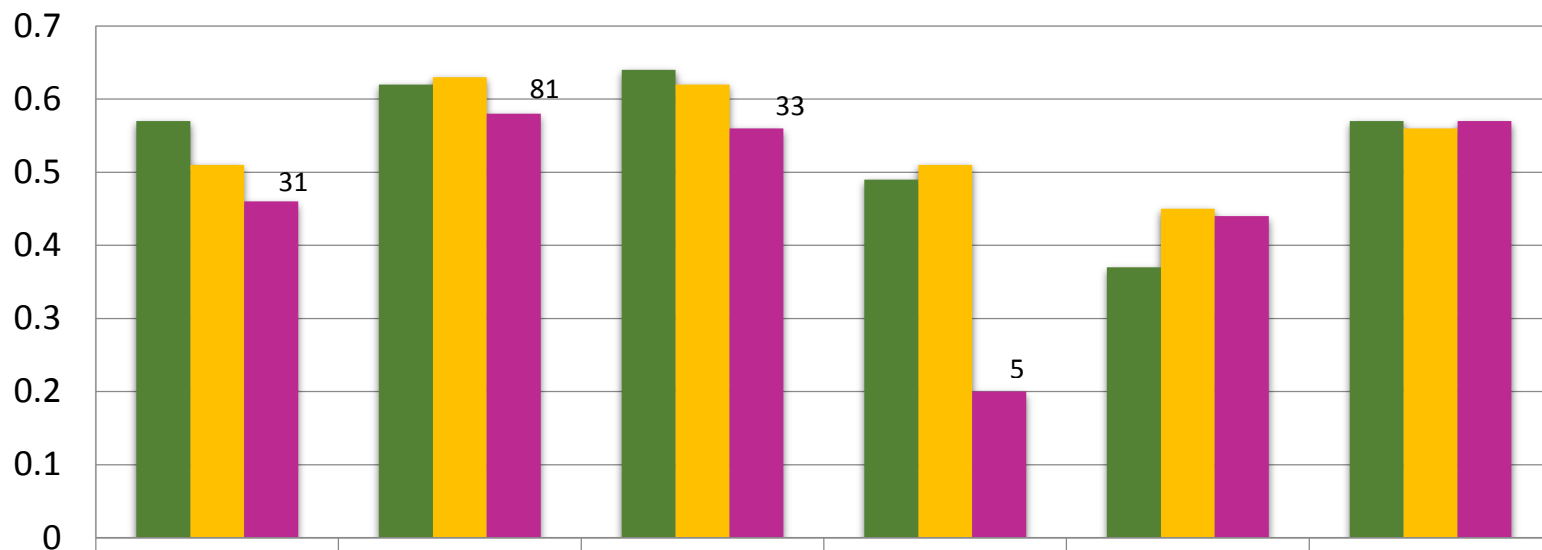
ที่มา : ข้อมูลรายงาน PHIMS กระทรวงสาธารณสุข
วันที่ 5 มีนาคม 2562

หญิงคลอดได้ตรวจเชื้อเอชไอวี



ที่มา : ข้อมูลรายงาน PHIMS กระทรวงสาธารณสุข
วันที่ 5 มีนาคม 2562

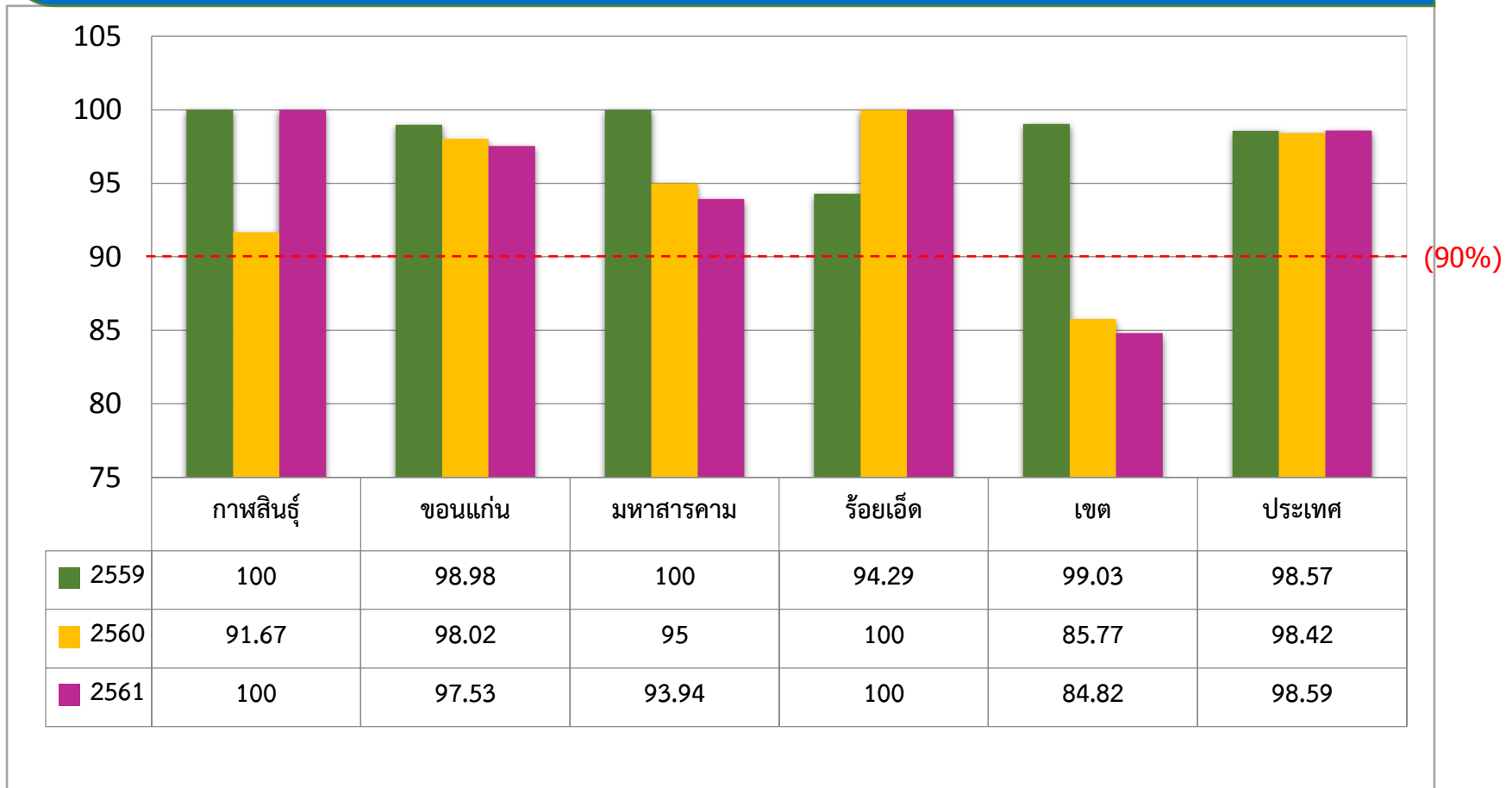
หญิงคลอดติดเชื้อเอชไอวี



■ 2559	0.57	0.62	0.64	0.49	0.37	0.57
■ 2560	0.51	0.63	0.62	0.51	0.45	0.56
■ 2561	0.46	0.58	0.56	0.2	0.44	0.57

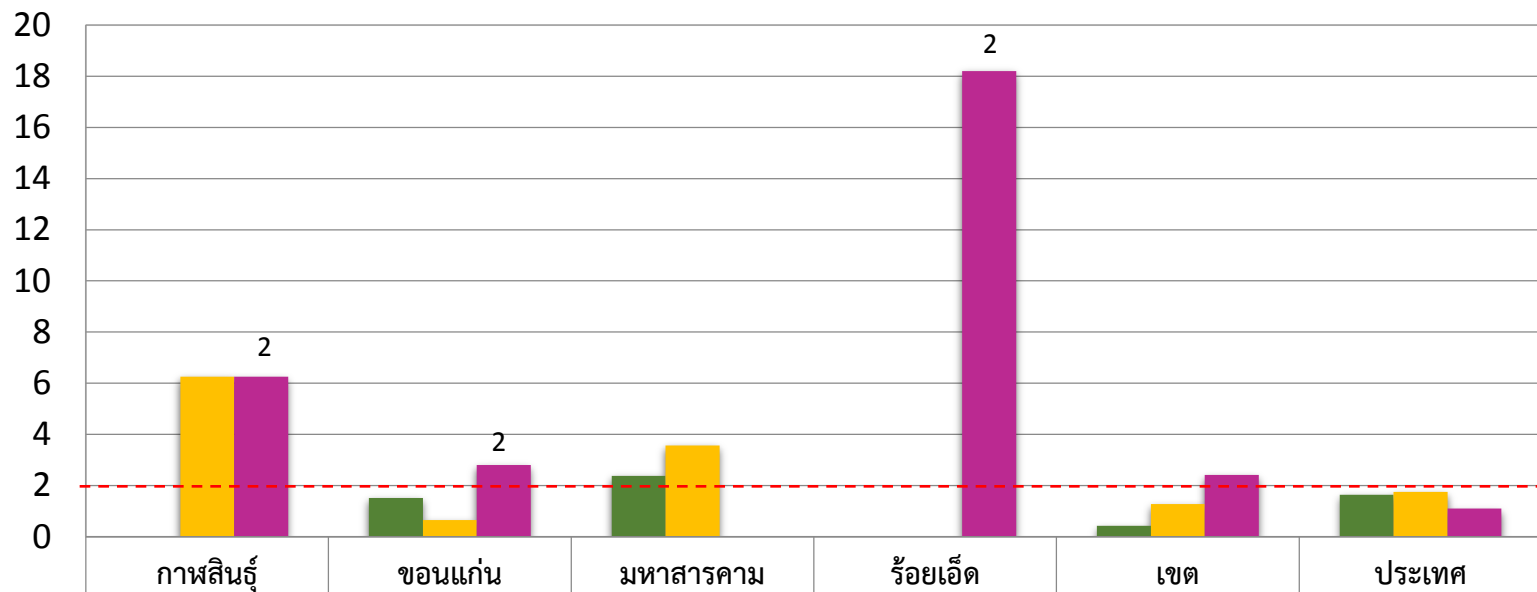
ที่มา : ข้อมูลรายงาน PHIMS กระทรวงสาธารณสุข
วันที่ 5 มีนาคม 2562

หญิงคลอดติดเชื้อเอชไอวีได้รับยาต้านไวรัส



ที่มา : ข้อมูลรายงาน PHIMS กระทรวงสาธารณสุข
วันที่ 5 มีนาคม 2562

เด็กได้รับการวินิจฉัยติดเชื้อเอชไอวี



(≤2%)

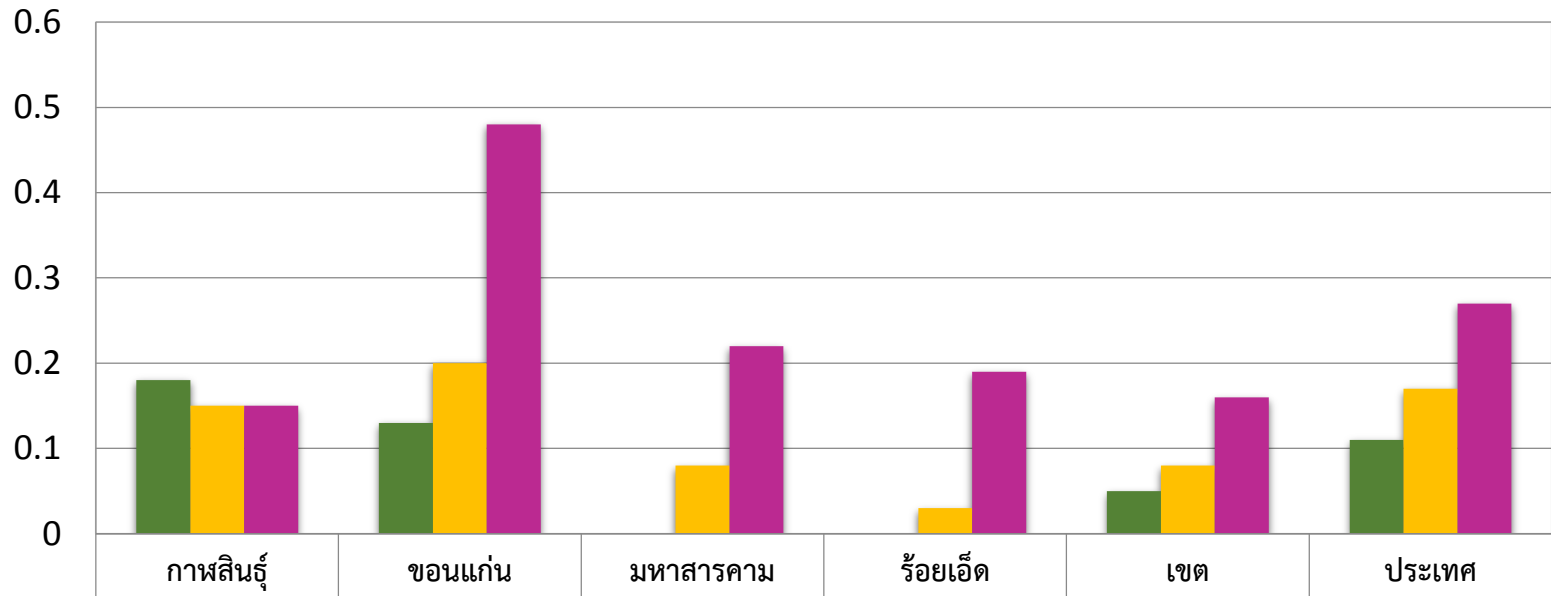
ที่มา : ข้อมูลรายงาน PHIMS กระทรวงสาธารณสุข
วันที่ 5 มีนาคม 2562

หญิงคลอดได้ตรวจซีฟิลิส



ที่มา : ข้อมูลรายงาน PHIMS กระทรวงสาธารณสุข
วันที่ 5 มีนาคม 2562

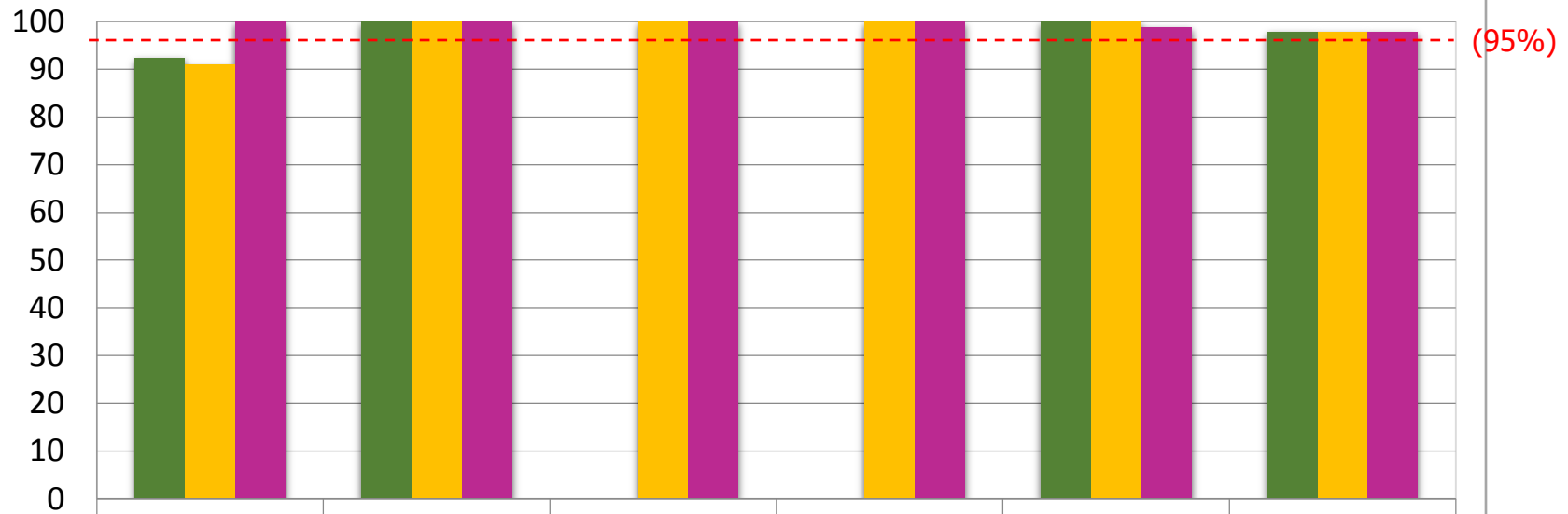
หญิงคลอดได้รับการวินิจฉัยเป็นซีฟิลิส



■ 2559	0.18	0.13	0	0	0.05	0.11
■ 2560	0.15	0.2	0.08	0.03	0.08	0.17
■ 2561	0.15	0.48	0.22	0.19	0.16	0.27

ที่มา : ข้อมูลรายงาน PHIMS กระทรวงสาธารณสุข
วันที่ 5 มีนาคม 2562

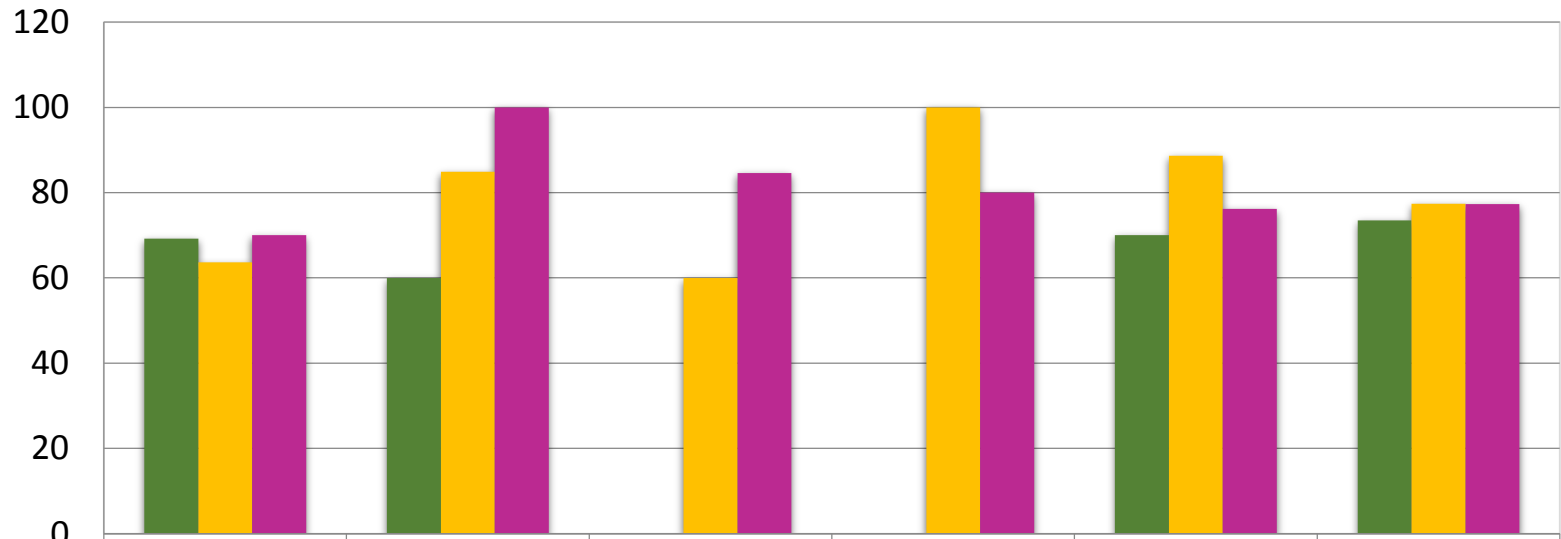
หญิงคลอดได้รับการรักษาซีฟิสิส



(95%)

ที่มา : ข้อมูลรายงาน PHIMS กระทรวงสาธารณสุข
วันที่ 5 มีนาคม 2562

เด็กได้รับการรักษาซิฟิลิส



	กาลสินธุ์	ขอนแก่น	มหาสารคาม	ร้อยเอ็ด	เขต	ประเทศ
2559	69.23	60	0	0	70	73.49
2560	63.64	84.85	60	100	88.64	77.39
2561	70	100	84.62	80	76.19	77.34

ที่มา : ข้อมูลรายงาน PHIMS กระทรวงสาธารณสุข
วันที่ 5 มีนาคม 2562

ครอบคลุมการรายงาน

ความครอบคลุมการส่งรายงาน $\geq 90\%$

จังหวัด	จำนวนโรงพยาบาล	ความครอบคลุมการรายงาน
จังหวัดกาฬสินธุ์	168/168 รพ.	100 %
จังหวัดขอนแก่น	260/324 รพ.	80.2 %
จังหวัดมหาสารคาม	123/132 รพ.	93.2 %
จังหวัดร้อยเอ็ด	144/240 รพ.	60 %
เขต	695/864 รพ.	80.4 %

ที่มา : ข้อมูลรายงาน PHIMS กระทรวงสาธารณสุข
วันที่ 10 มีนาคม 2562

ปัญหาที่พบในการดำเนินงาน

- นมผสมสำหรับทารกติดเชื้อมีเพียงพอ
- สามีนหญิงตั้งครรภ์มาตรวจ **Ati HIV** พร้อมภรรยา ยังน้อยมาก : สร้างเครือข่ายในชุมชน เช่น อสม.อบต.เพื่อรณรงค์การฝากครรภ์เร็วขึ้น
- หญิงตั้งครรภ์ที่ติดเชื้อ เอชไอวี ส่วนใหญ่มาฝากครรภ์ช้า : จัดเตรียมช่องทางด่วนให้ผู้ป่วยเข้าถึงบริการได้สะดวกและเป็นส่วนตัว