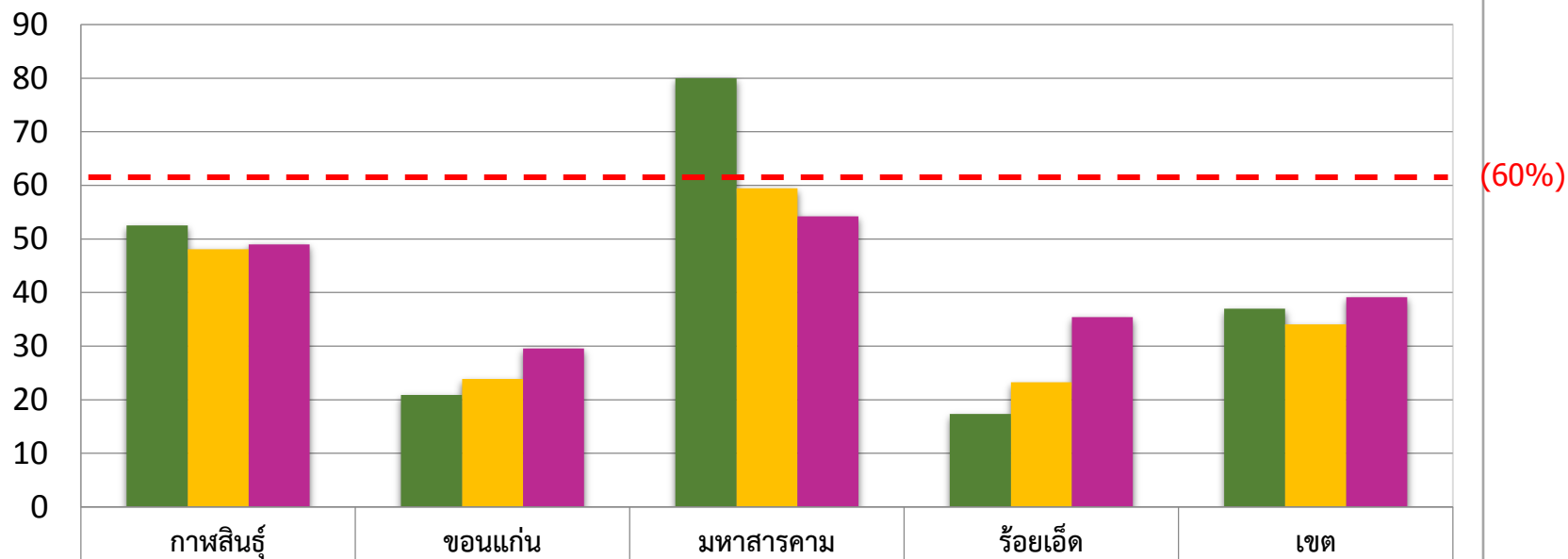


# สถานการณ์การดำเนินงานเพื่อป้องกัน การถ่ายทอดเชื้อเอชไอวีจากแม่สู่ลูก (PHIMS)



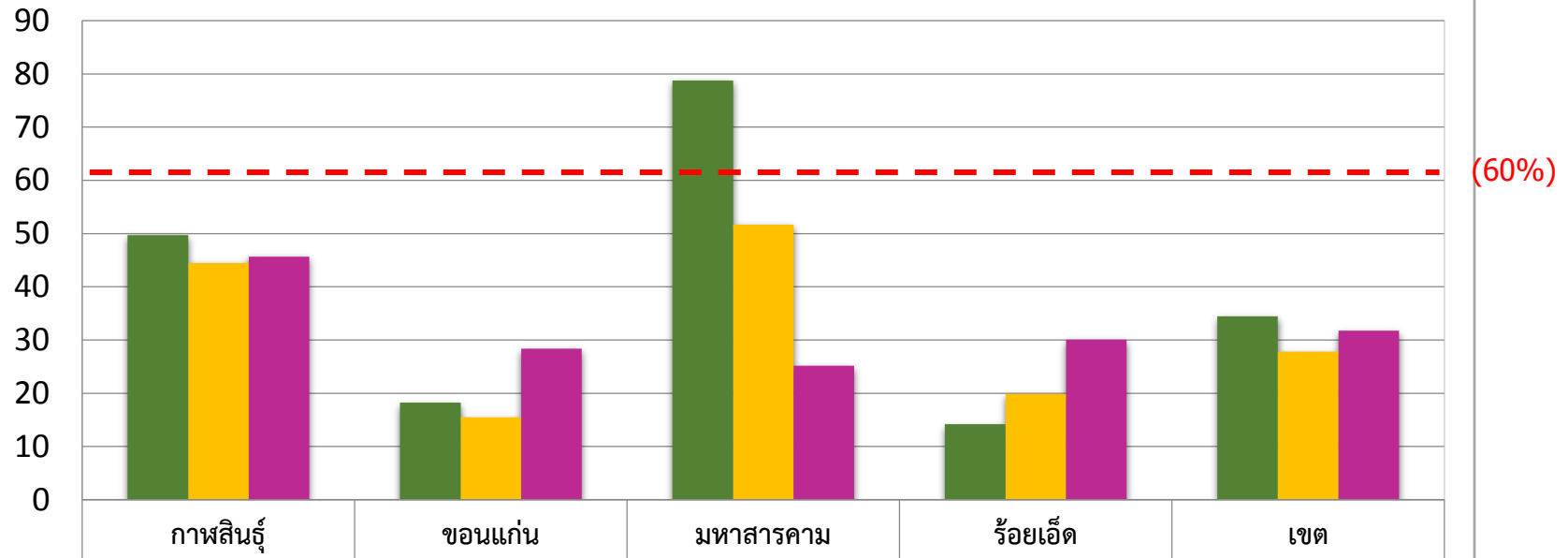
# การบริการให้คำปรึกษาแบบคู่ (ก่อน)



(60%)

ที่มา : ข้อมูลรายงาน PHIMS กระทรวงสาธารณสุข  
วันที่ 25 สิงหาคม 2562

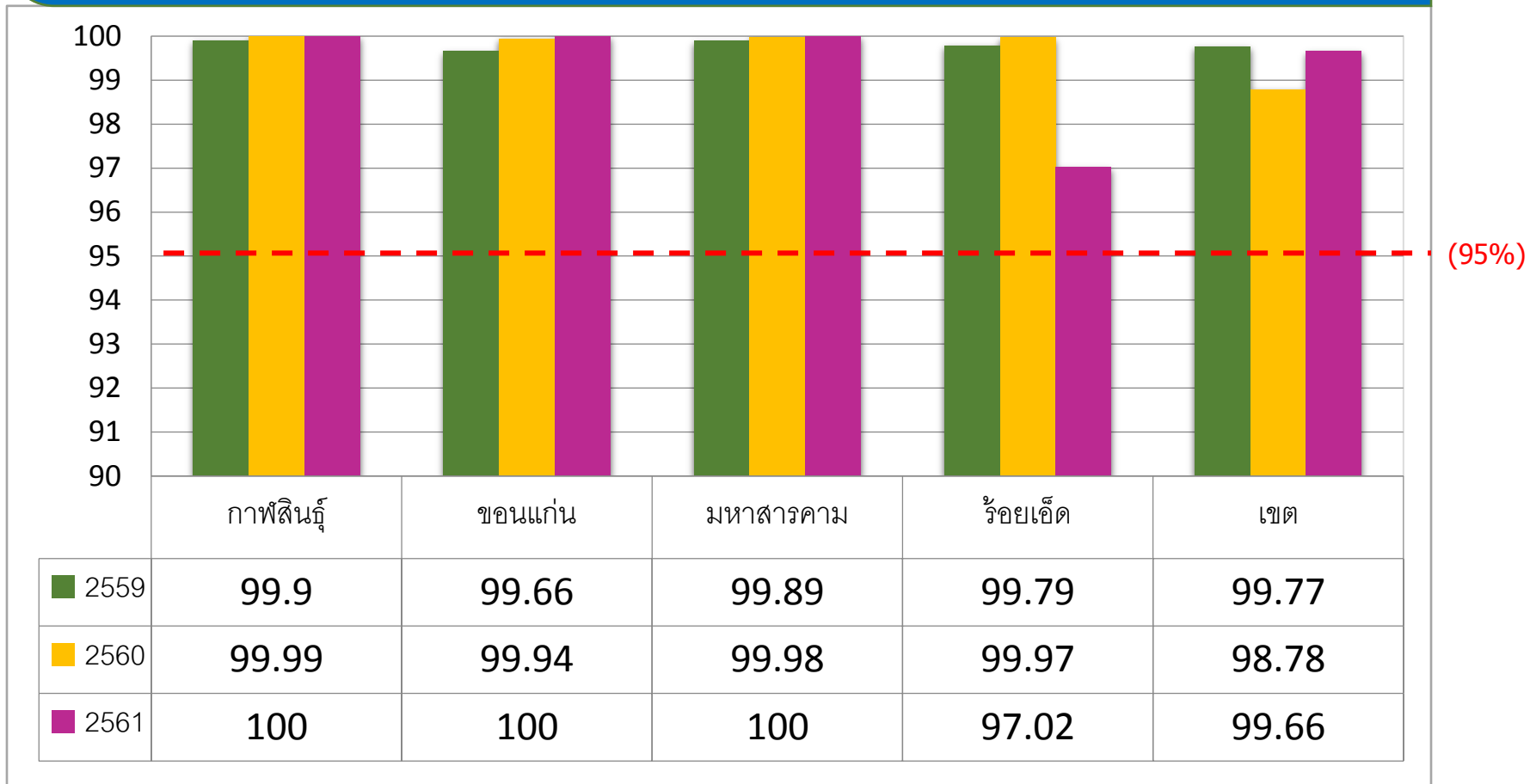
# การบริการให้คำปรึกษาแบบคู่ (หลัง)



■ 2559	49.72	18.25	78.72	14.2	34.44
■ 2560	44.47	15.49	51.67	19.89	27.82
■ 2561	45.68	28.4	25.17	30.08	31.74

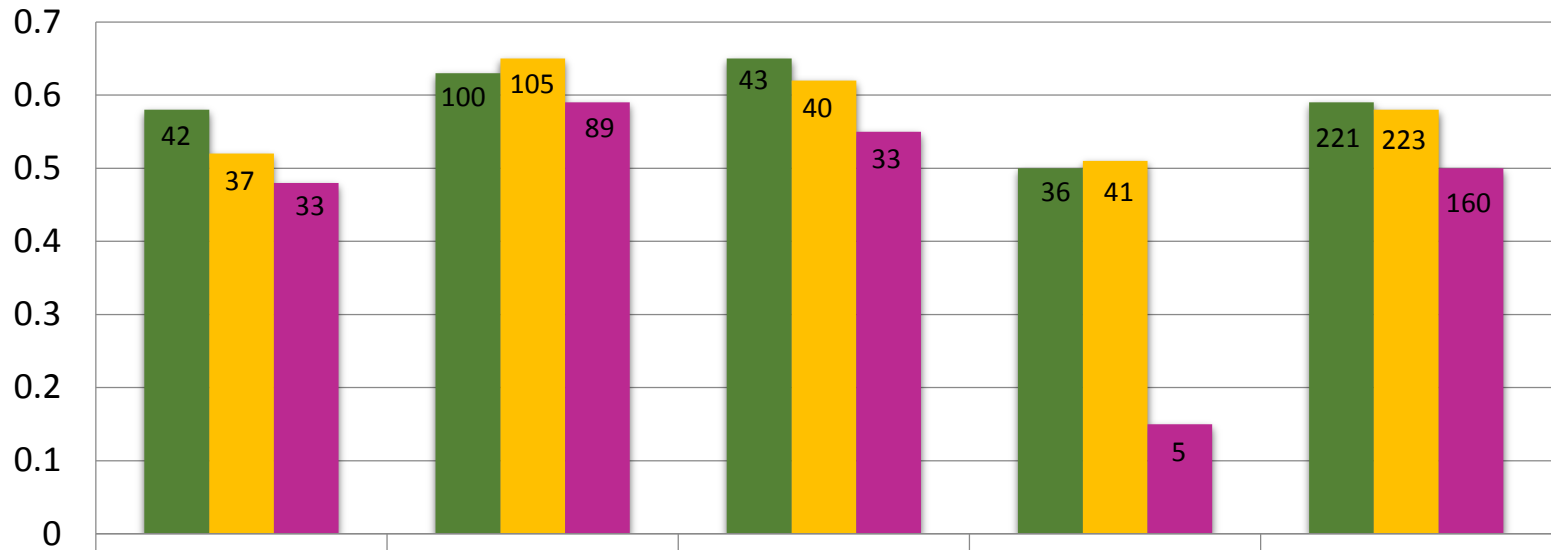
ที่มา : ข้อมูลรายงาน PHIMS กระทรวงสาธารณสุข  
วันที่ 25 สิงหาคม 2562

# หญิงคลอดได้ตรวจเชื้อเอชไอวี



ที่มา : ข้อมูลรายงาน PHIMS กระทรวงสาธารณสุข  
วันที่ 25 สิงหาคม 2562

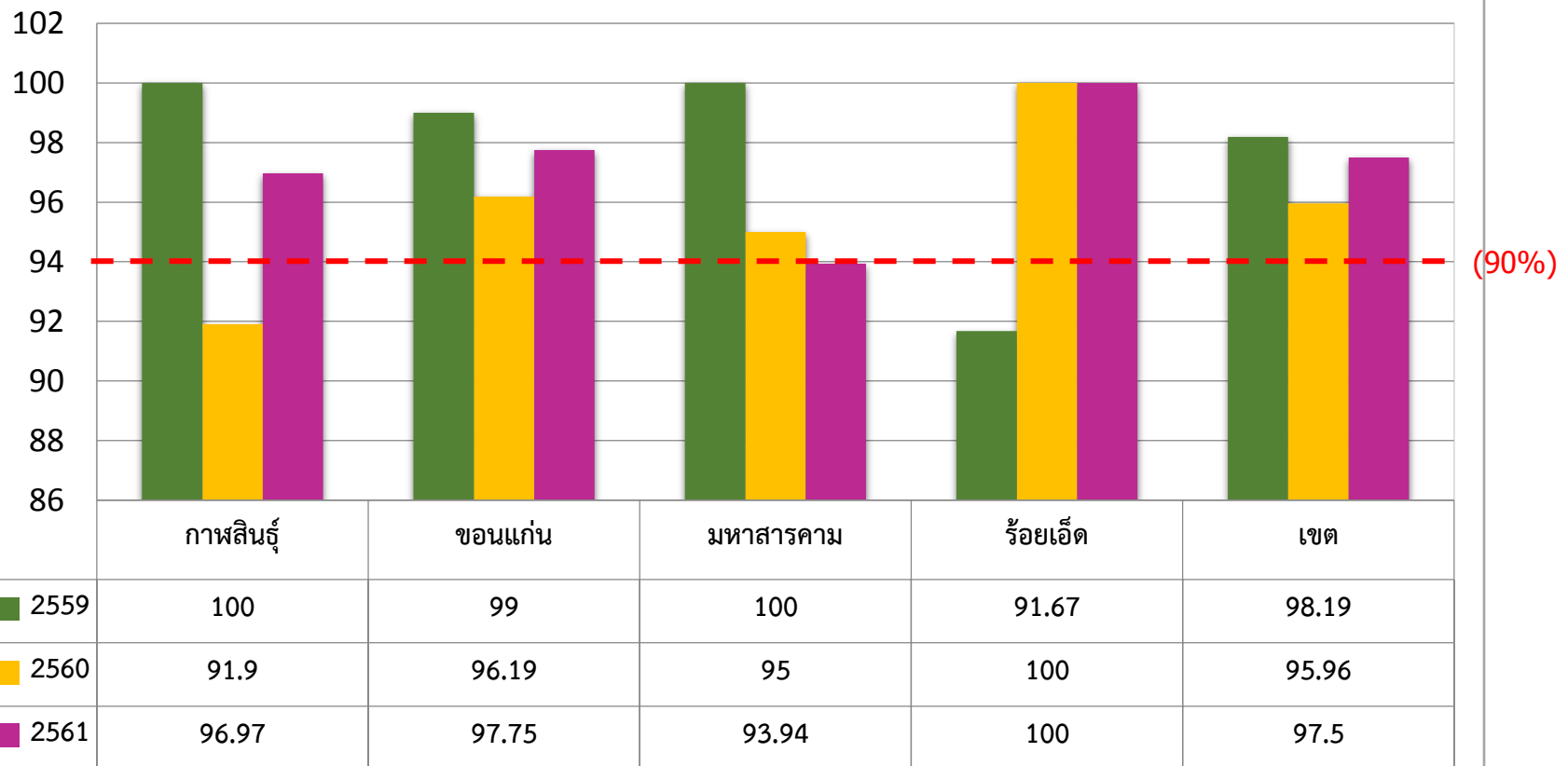
# หญิงคลอดติดเชื้อเอชไอวี



■ 2559	0.58	0.63	0.65	0.5	0.59
■ 2560	0.52	0.65	0.62	0.51	0.58
■ 2561	0.48	0.59	0.55	0.15	0.5

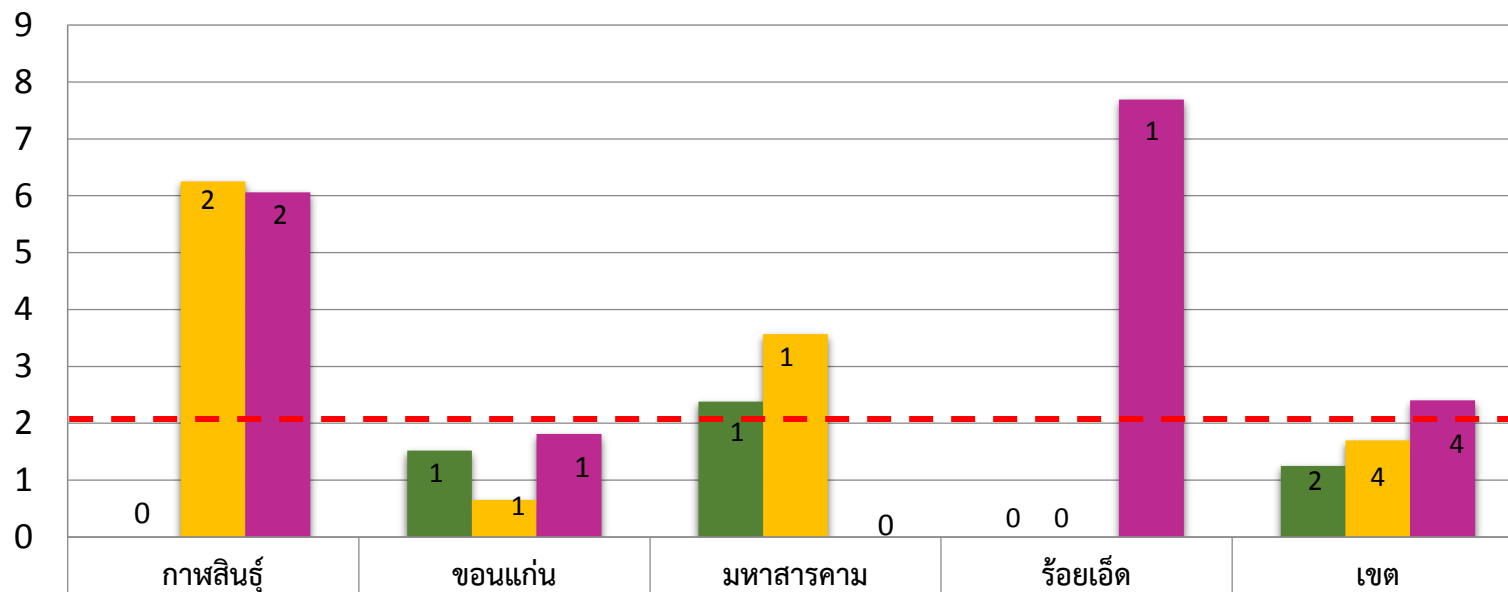
ที่มา : ข้อมูลรายงาน PHIMS กระทรวงสาธารณสุข  
วันที่ 25 สิงหาคม 2562

# หญิงคลอดติดเชื้อเอชไอวีได้รับยาต้านไวรัส



ที่มา : ข้อมูลรายงาน PHIMS กระทรวงสาธารณสุข  
วันที่ 25 สิงหาคม 2562

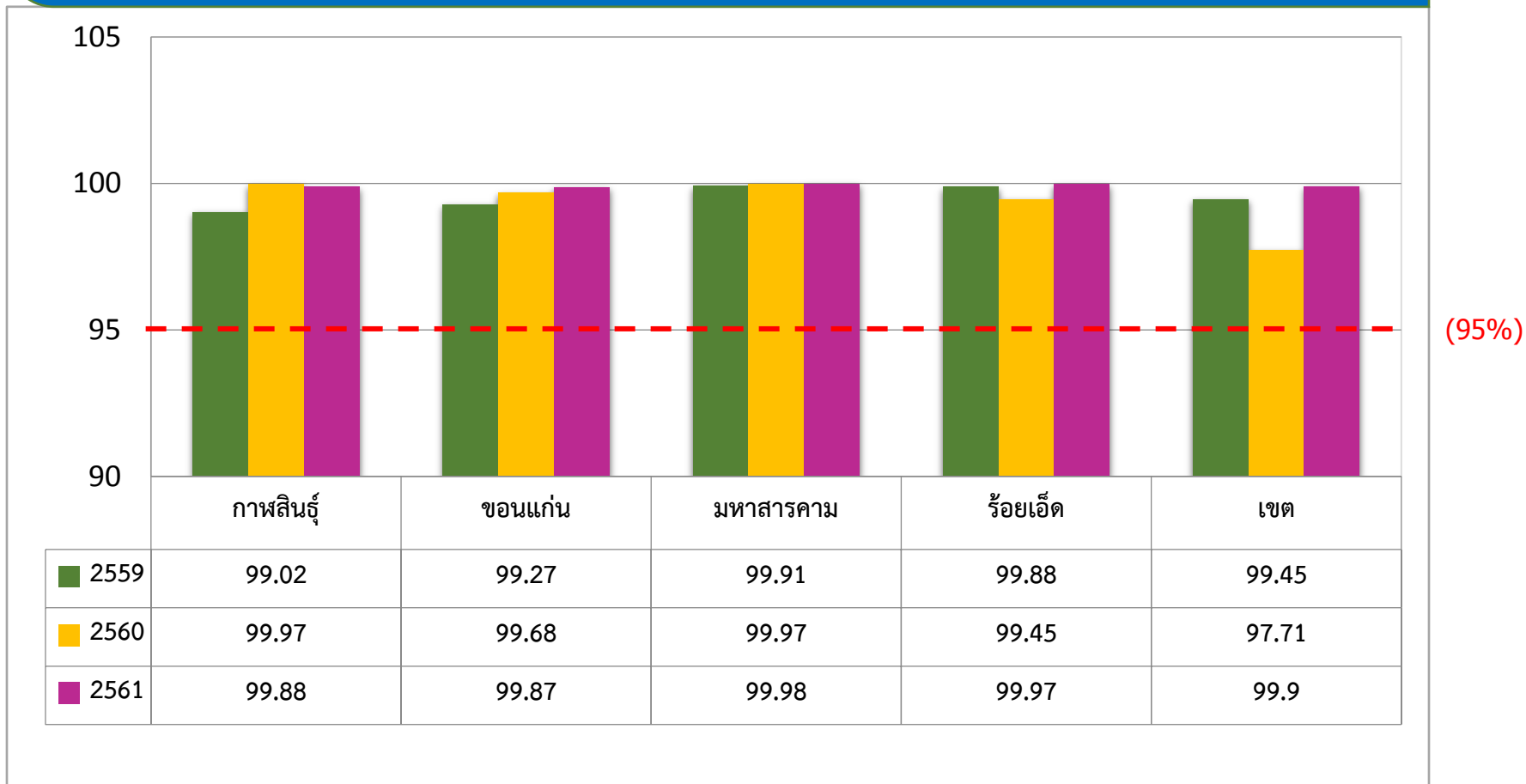
# เด็กได้รับการวินิจฉัยติดเชื้อเอชไอวี



(≤2%)

ที่มา : ข้อมูลรายงาน PHIMS กระทรวงสาธารณสุข  
วันที่ 25 สิงหาคม 2562

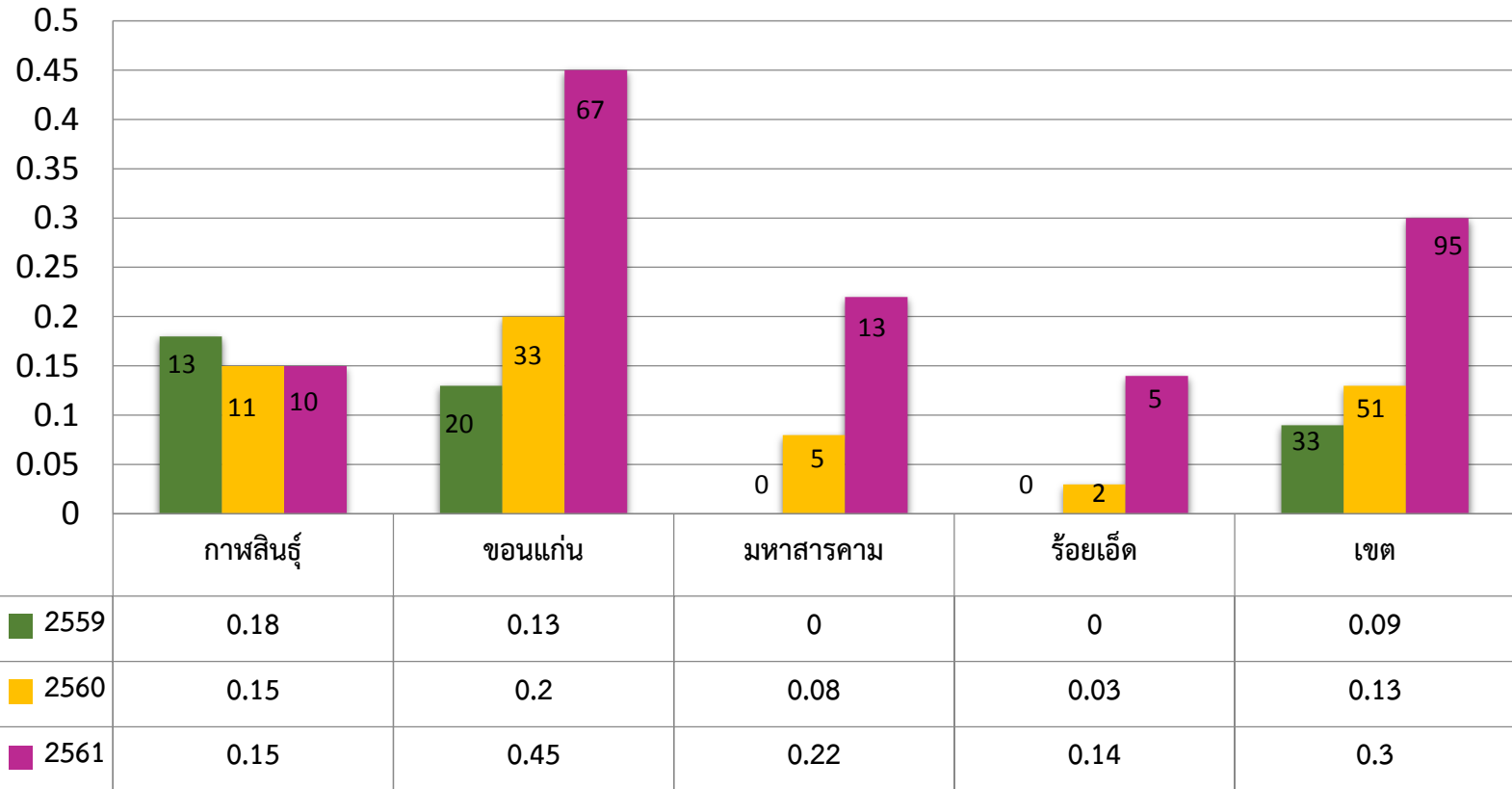
# หญิงคลอดได้ตรวจซีฟิลิส



ที่มา : ข้อมูลรายงาน PHIMS กระทรวงสาธารณสุข  
วันที่ 25 สิงหาคม 2562

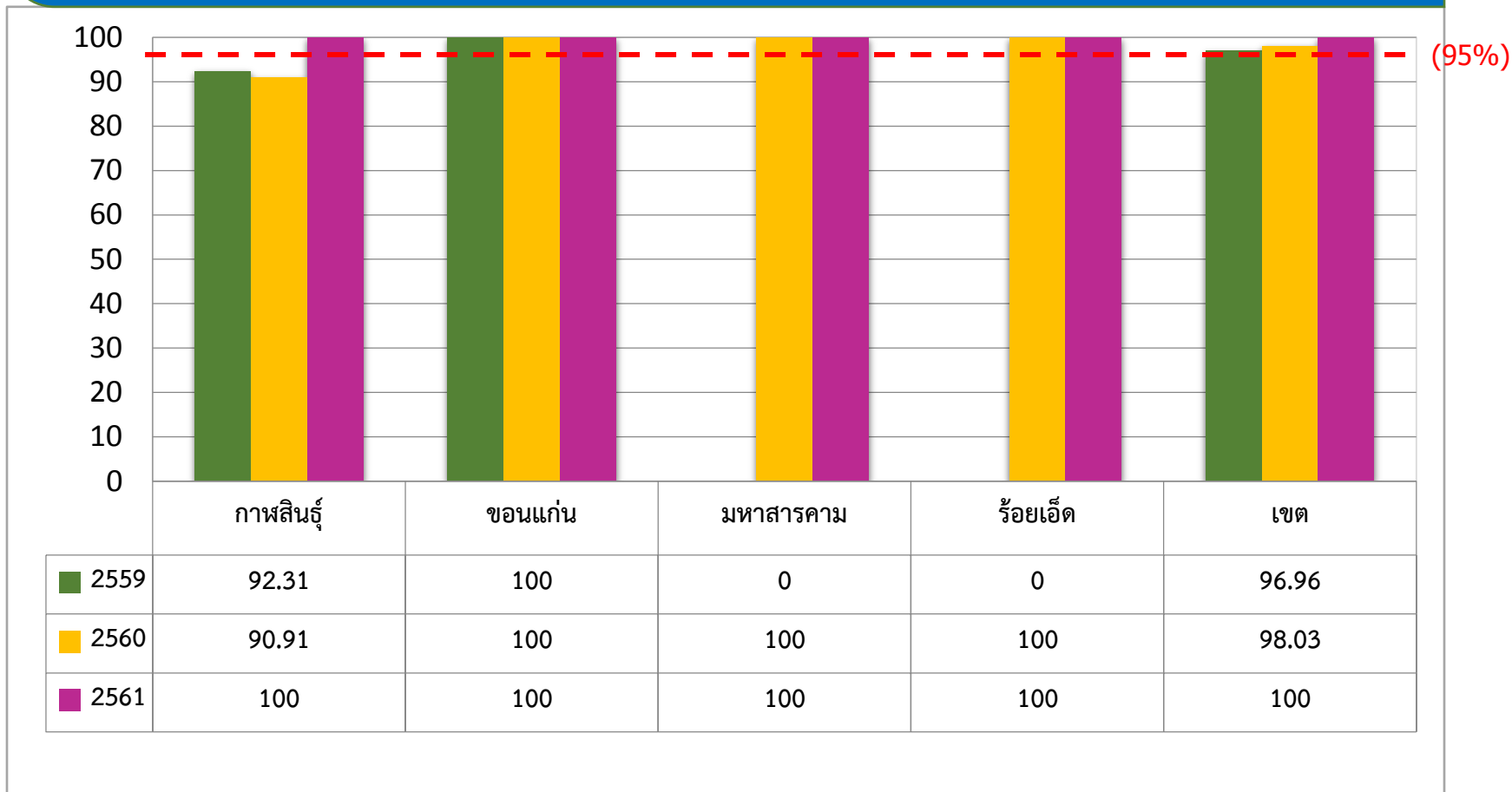


# หญิงคลอดได้รับการวินิจฉัยเป็นซีฟิลิส



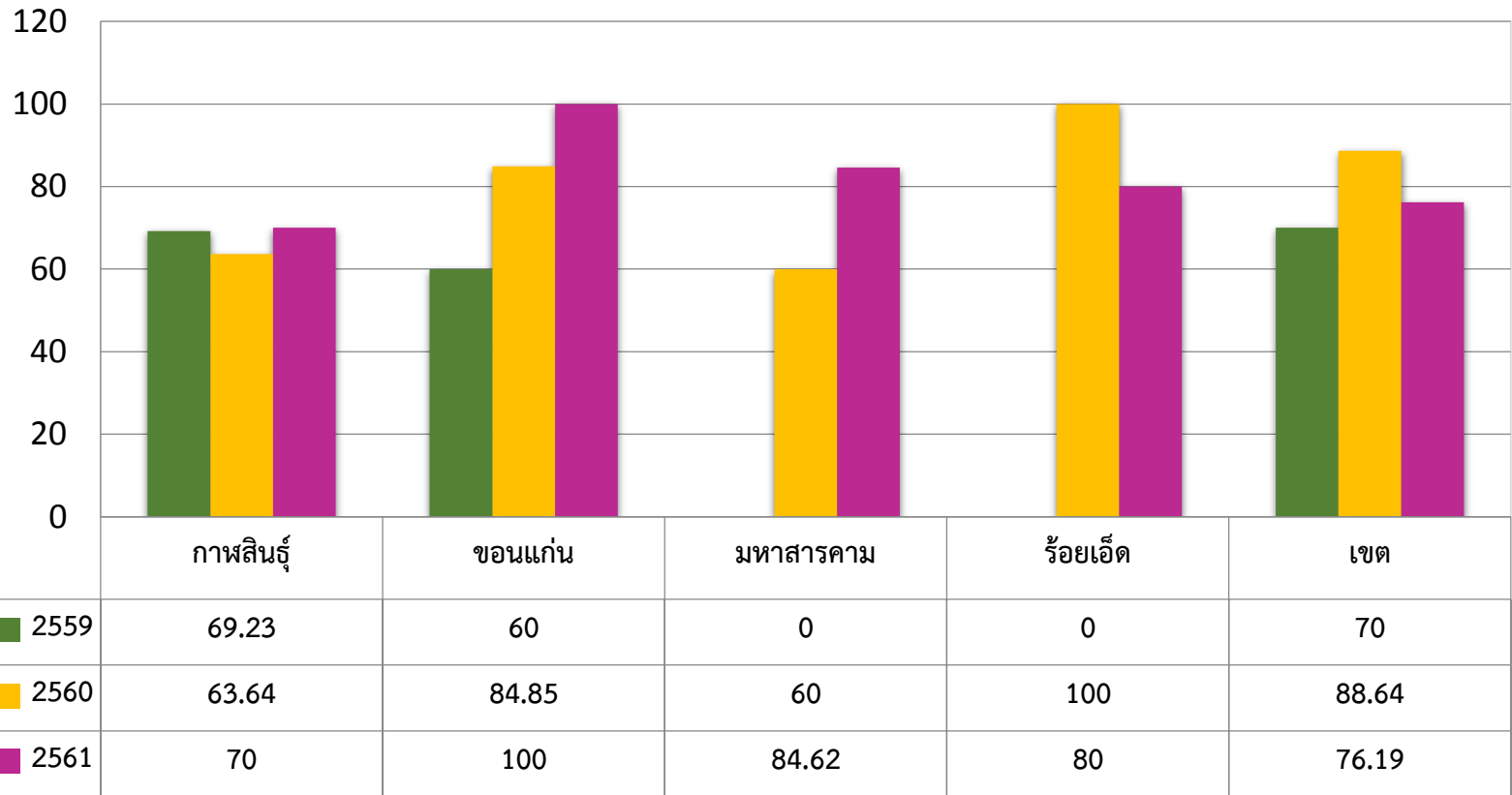
ที่มา : ข้อมูลรายงาน PHIMS กระทรวงสาธารณสุข  
วันที่ 25 สิงหาคม 2562

# หญิงคลอดได้รับการรักษาซีฟิสิส



ที่มา : ข้อมูลรายงาน PHIMS กระทรวงสาธารณสุข  
วันที่ 25 สิงหาคม 2562

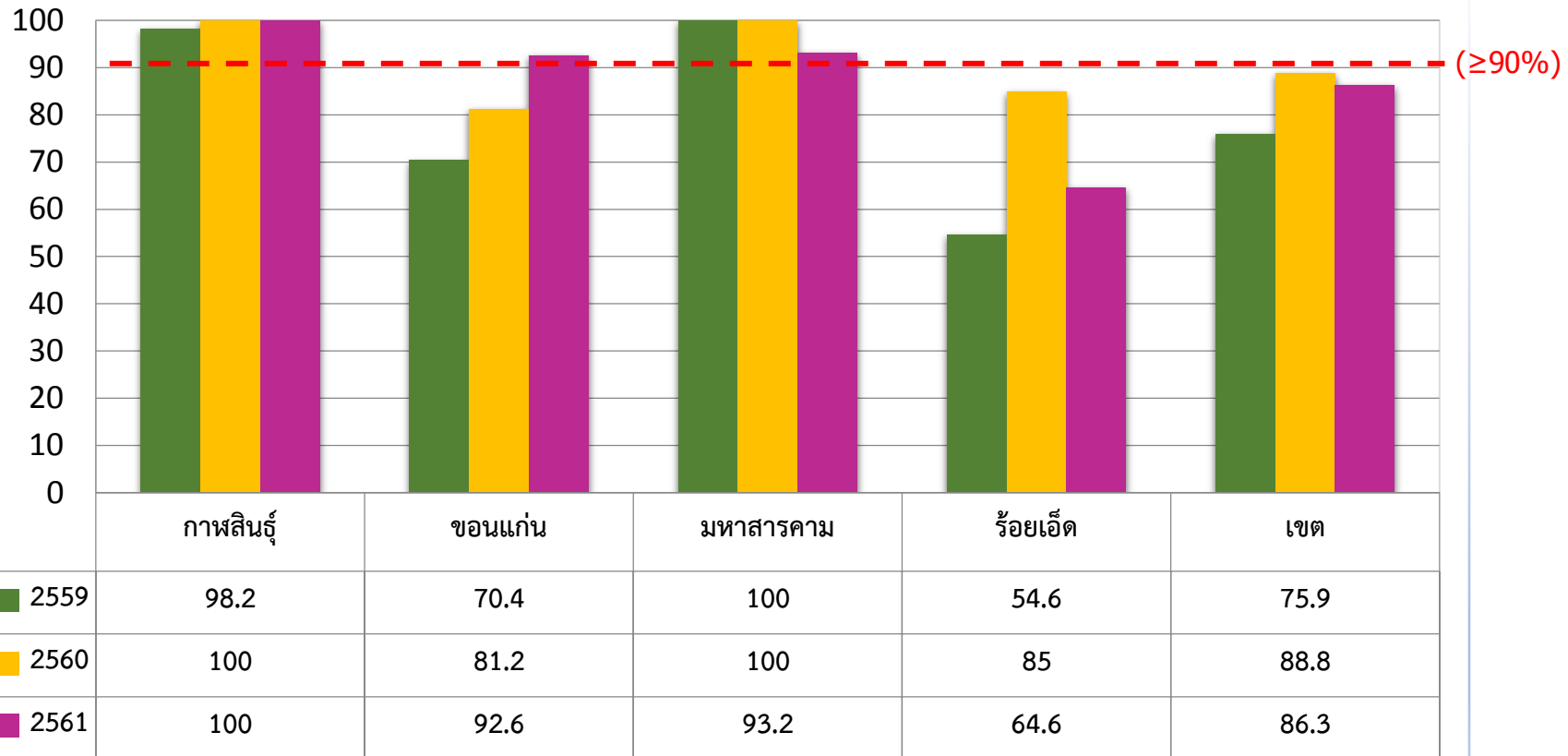
# เด็กได้รับการรักษาซิฟิลิส



ที่มา : ข้อมูลรายงาน PHIMS กระทรวงสาธารณสุข  
วันที่ 25 สิงหาคม 2562

# ครอบคลุมการรายงาน

ความครอบคลุมการส่งรายงาน  $\geq 90\%$



ที่มา : ข้อมูลรายงาน PHIMS กระทรวงสาธารณสุข  
วันที่ 25 สิงหาคม 2562

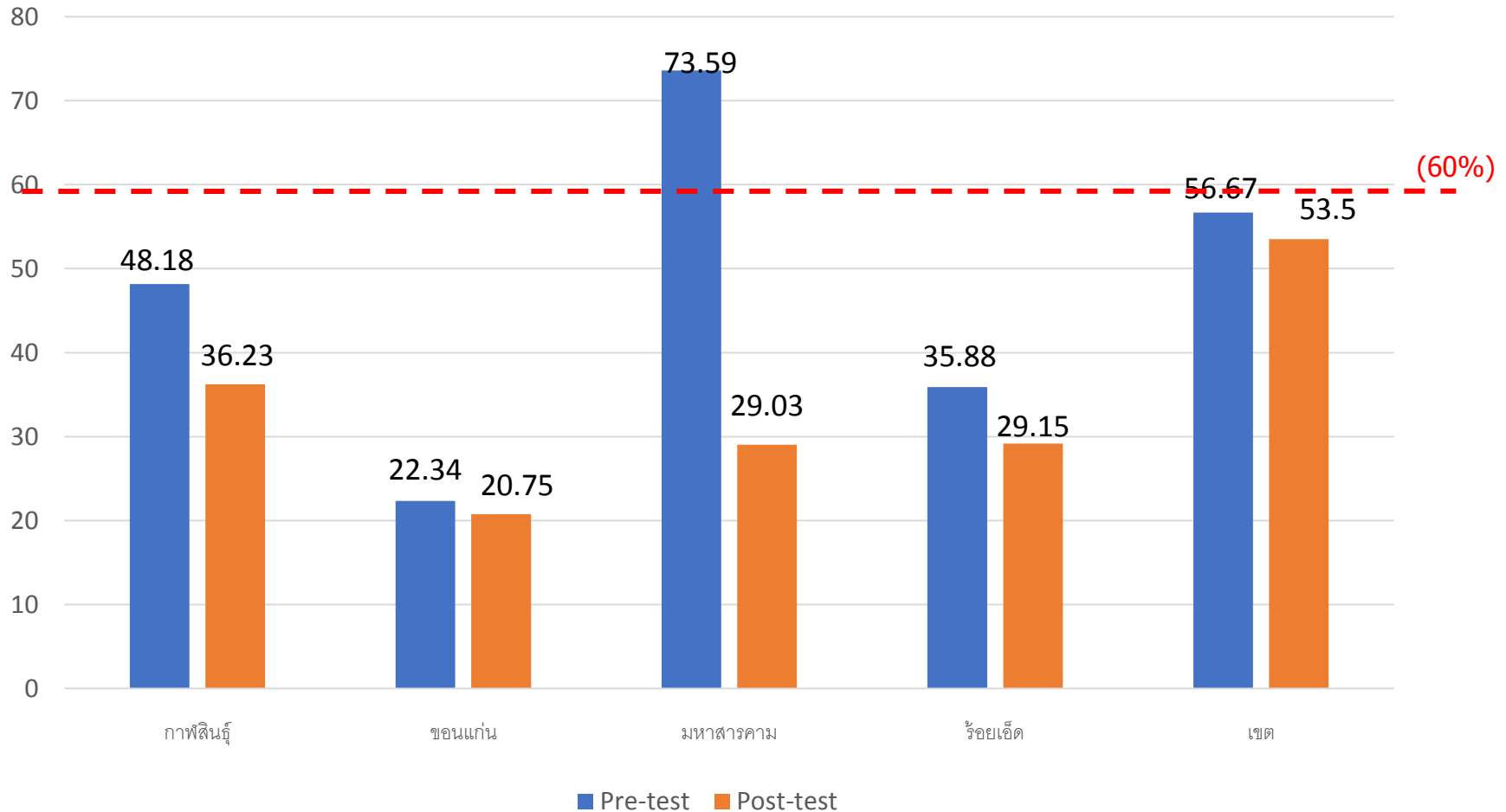
# ปัญหาที่พบในการดำเนินงาน

- นมผสมสูตร 1 สำหรับทารกติดเชื้อมีเพียงพอ
- สามีนหญิงตั้งครรภ์มาตรวจ Ati HIV พร้อมภรรยา ยังน้อยมาก : สร้างเครือข่ายในชุมชน เช่น อสม.อบต.เพื่อรณรงค์การฝากครรภ์เร็วขึ้น
- หญิงตั้งครรภ์ที่ติดเชื้อ เอชไอวี ส่วนใหญ่มาฝากครรภ์ช้า : จัดเตรียมช่องทางด่วนให้ผู้ป่วยเข้าถึงบริการได้สะดวกและเป็นส่วนตัว



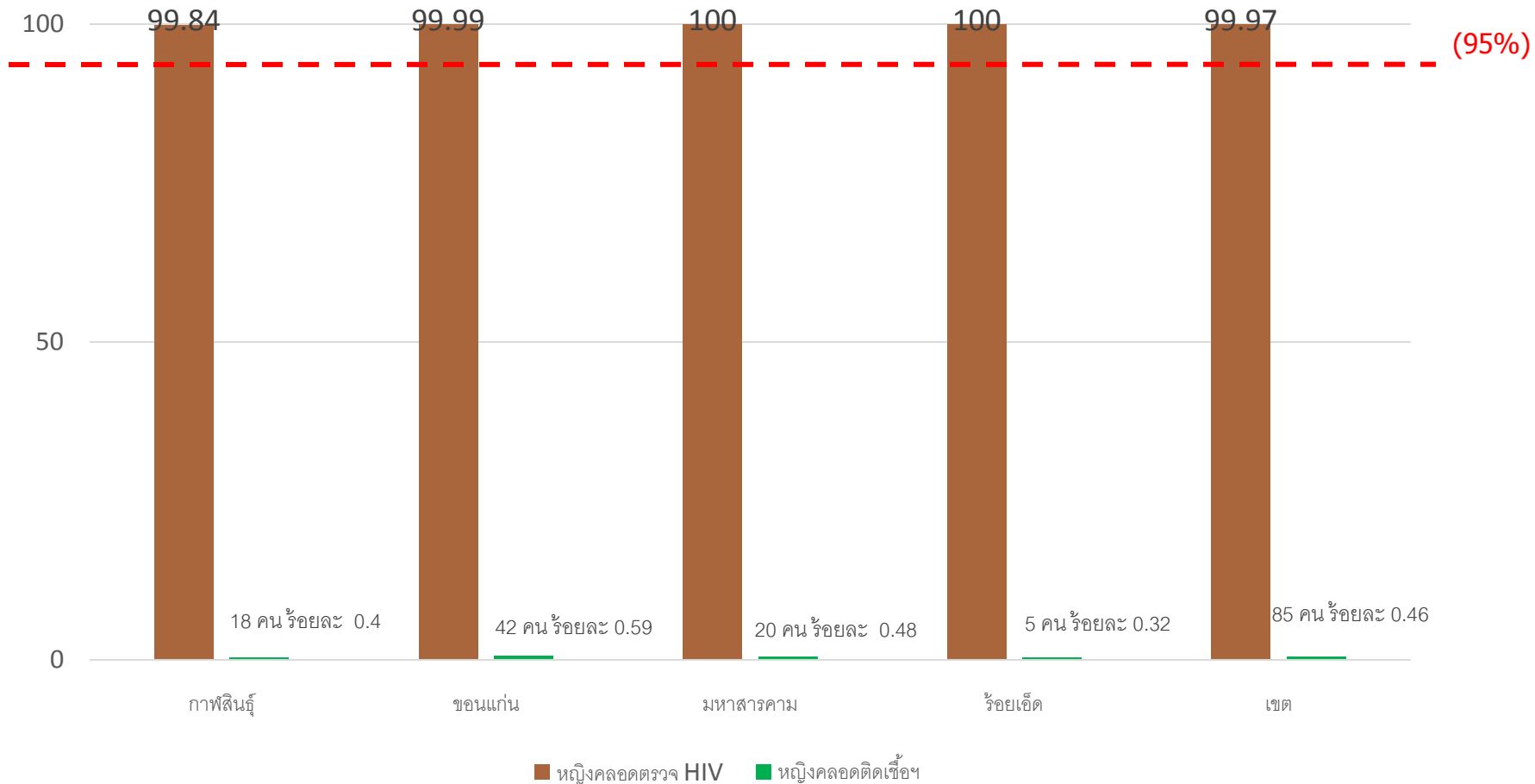
# ผลการดำเนินงาน ปี 2562

# การบริการให้คำปรึกษาแบบคู่



ที่มา : ข้อมูลรายงาน PHIMS กระทรวงสาธารณสุข  
วันที่ 25 สิงหาคม 2562

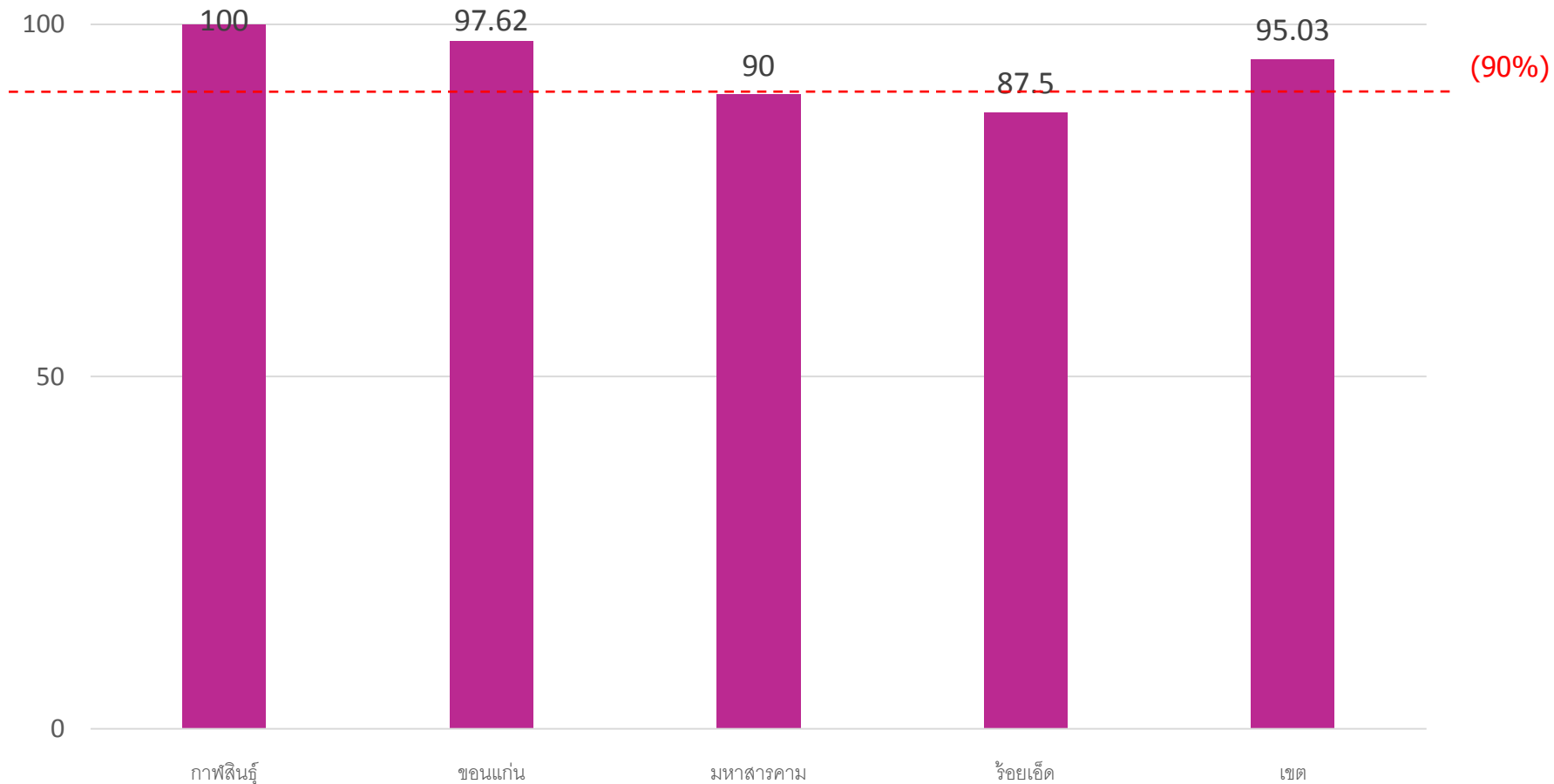
# หญิงคลอดตรวจเอชไอวีและติดเชื้อเอชไอวี



ที่มา : ข้อมูลรายงาน PHIMS กระทรวงสาธารณสุข  
วันที่ 25 สิงหาคม 2562

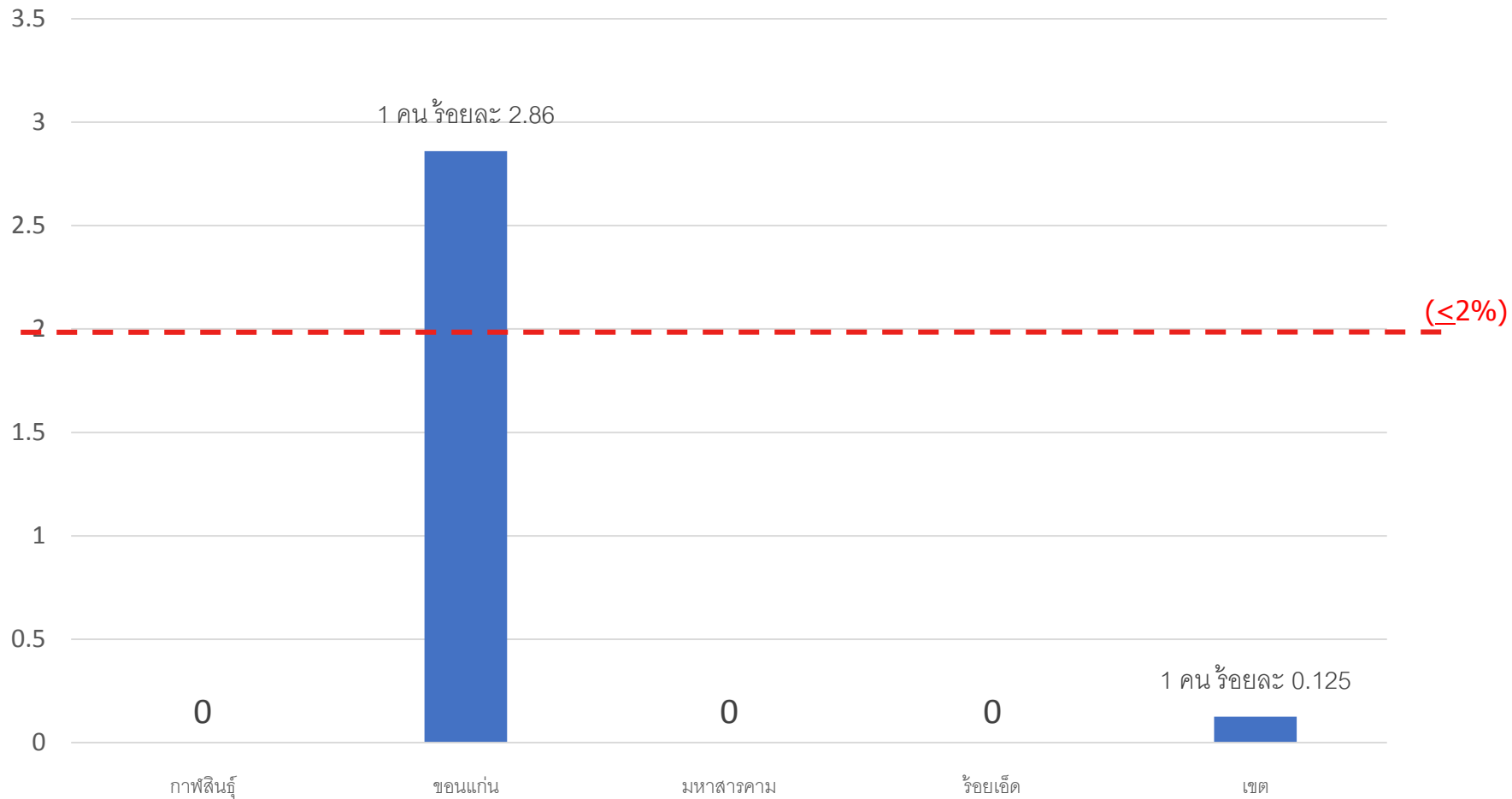


# หญิงคลอดติดเชื้อเอชไอวีได้รับยาต้านไวรัส



ที่มา : ข้อมูลรายงาน PHIMS กระทรวงสาธารณสุข  
วันที่ 25 สิงหาคม 2562

# เด็กได้รับการวินิจฉัยติดเชื้อเอชไอวี



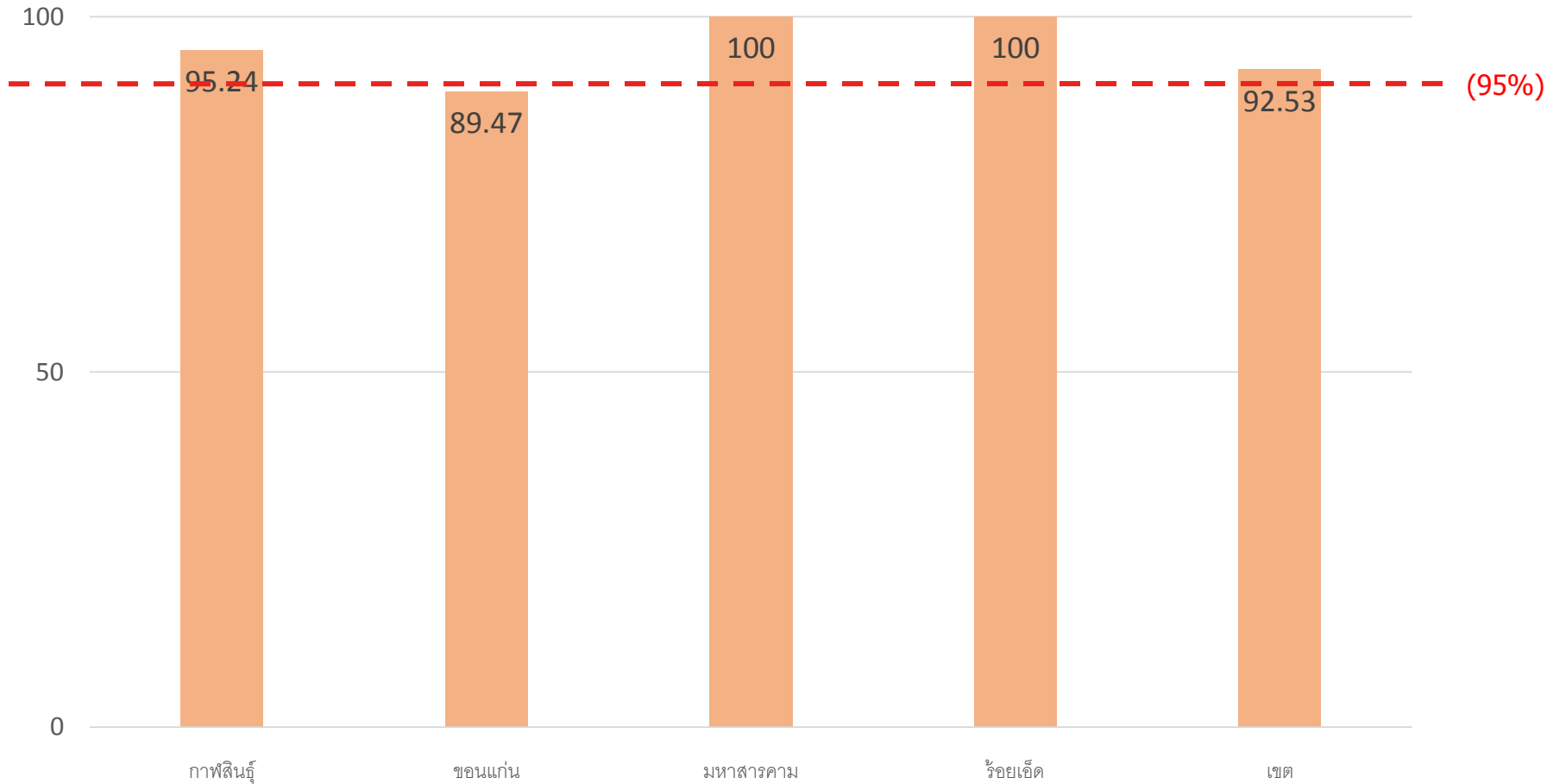
ที่มา : ข้อมูลรายงาน PHIMS กระทรวงสาธารณสุข  
วันที่ 25 สิงหาคม 2562

# หญิงคลอดได้ตรวจซีฟิลิสและวินิจฉัยเป็นซีฟิลิส



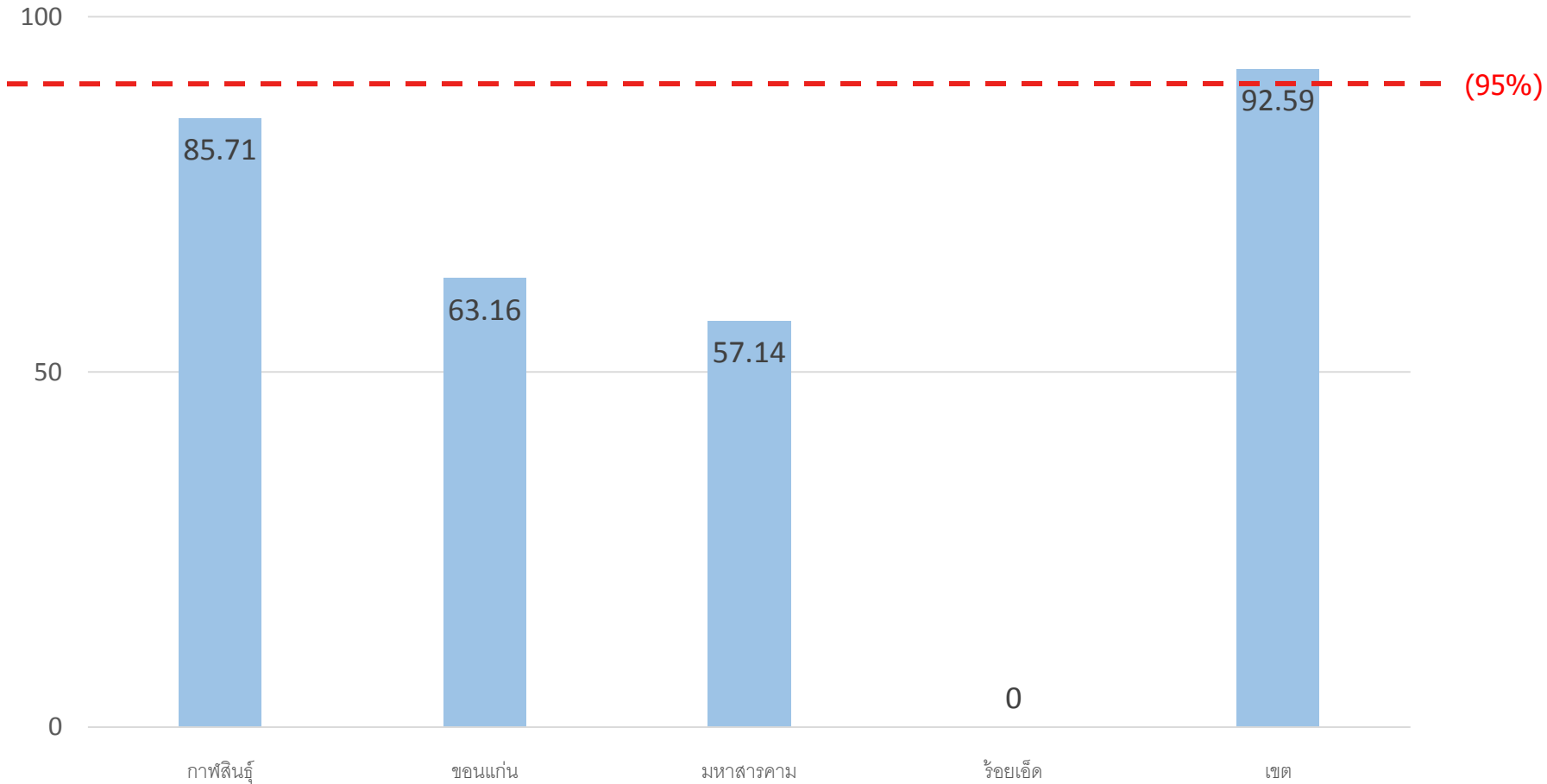
ที่มา : ข้อมูลรายงาน PHIMS กระทรวงสาธารณสุข  
วันที่ 25 สิงหาคม 2562

# หญิงคลอดได้รับการรักษาซีฟิสิส



ที่มา : ข้อมูลรายงาน PHIMS กระทรวงสาธารณสุข  
วันที่ 25 สิงหาคม 2562

# เด็กได้รับการรักษาซิฟิลิส



ที่มา : ข้อมูลรายงาน PHIMS กระทรวงสาธารณสุข  
วันที่ 25 สิงหาคม 2562

# ครอบคลุมการรายงาน

ความครอบคลุมการส่งรายงาน  $\geq 90\%$

จังหวัด	จำนวนโรงพยาบาล	ความครอบคลุมการรายงาน
จังหวัดกาฬสินธุ์	14 รพ.	85 %
จังหวัดขอนแก่น	27 รพ.	64.1 %
จังหวัดมหาสารคาม	123/132 รพ.	88.2 %
จังหวัดร้อยเอ็ด	144/240 รพ.	53.5 %
เขต	695/864 รพ.	68.9 %

ที่มา : ข้อมูลรายงาน PHIMS กระทรวงสาธารณสุข  
วันที่ 25 สิงหาคม 2562

# Thank you for your attention

