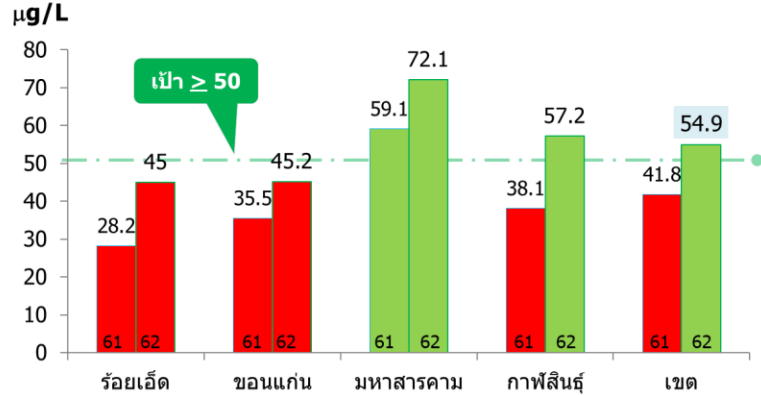
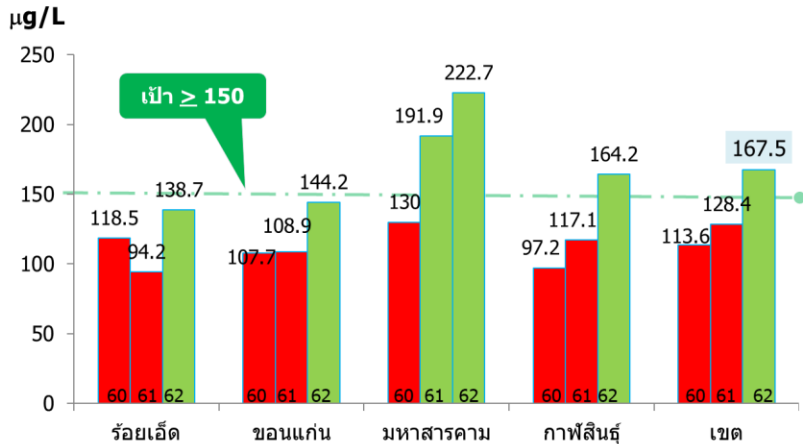


ส่งเสริมการบริโภคไอโอดีนและการให้ความรู้แก่พ่อแม่เด็กในด้านโภชนาการที่เหมาะสม

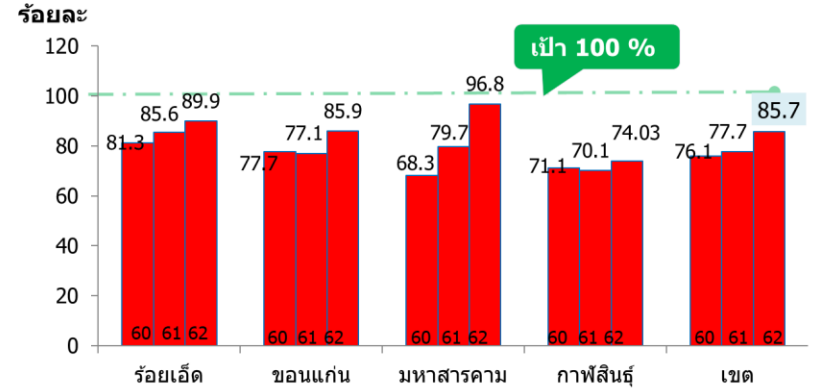
2. มัธยฐานไอโอดีนในปัสสาวะหญิงตั้งครรภ์ >150 µg/L ร้อยละ 54.9



2.1 มัธยฐานไอโอดีนในปัสสาวะหญิงตั้งครรภ์ = 167.5 µg/L



2.2. หญิงตั้งครรภ์ได้รับยาเม็ดเสริมไอโอดีน ร้อยละ 85.7



2.3. ระดับ TSH ทารกแรกเกิด >11.2 mU/L ร้อยละ 10.4 (เป้าหมาย ไม่เกินร้อยละ 3)

