

# สถานการณ์มกราคม

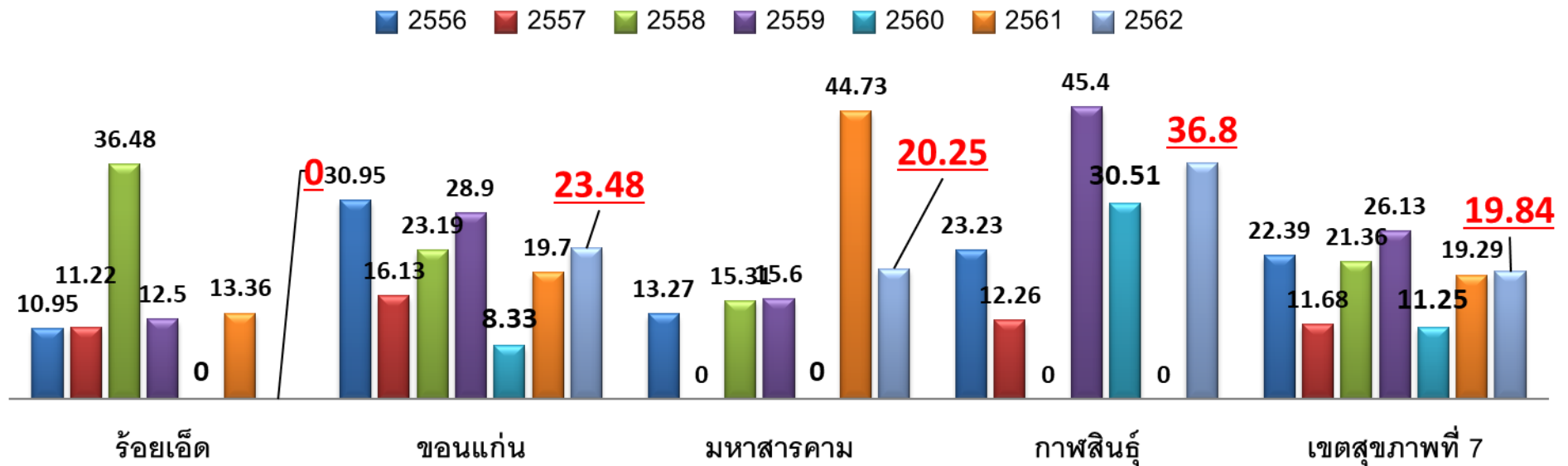
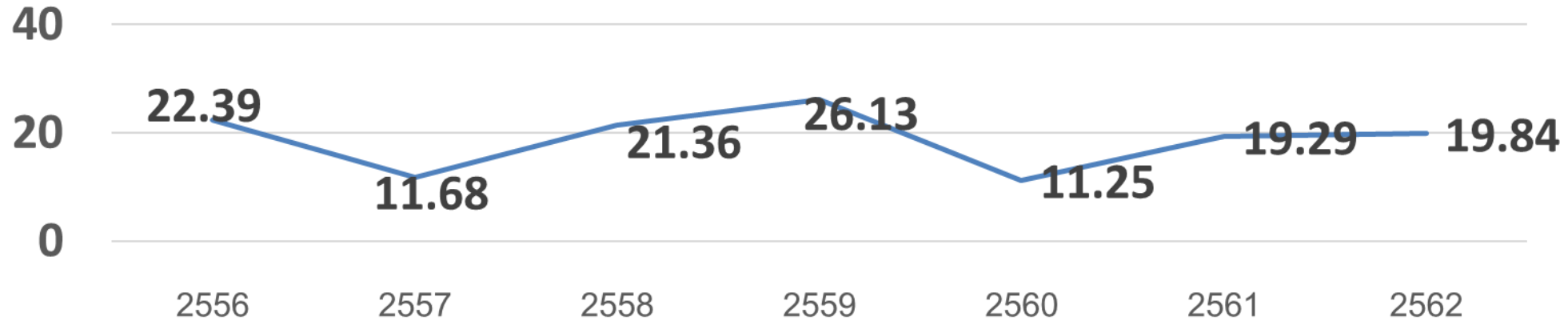
---

เขตสุขภาพที่ ๗ ขอนแก่น

2562

# อัตราส่วนมารดาตายเขตสุขภาพที่ 7

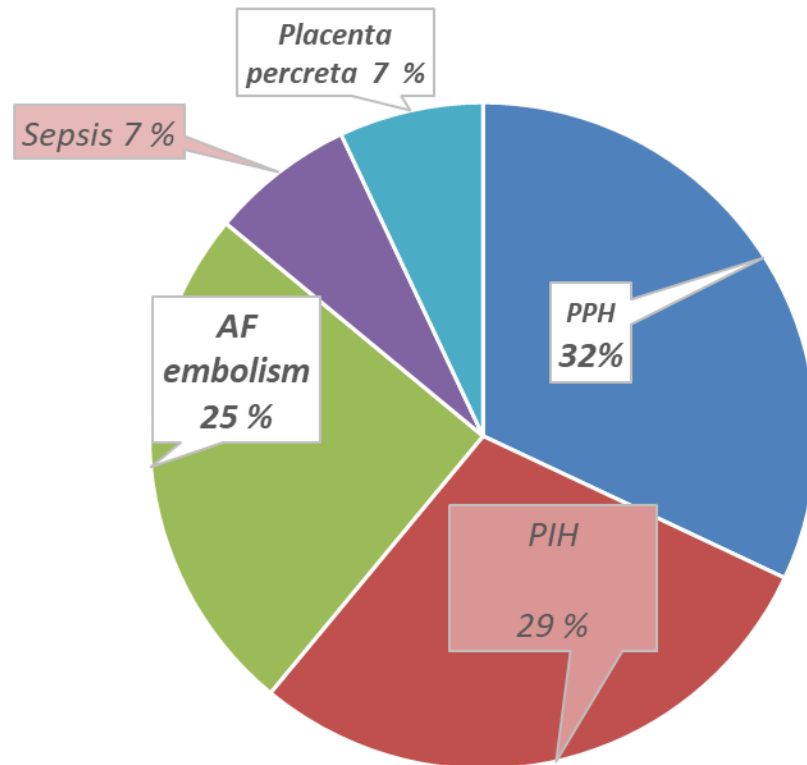
อัตราส่วนมารดาตายในเขตสุขภาพที่ 7 ในปี 2556-2562



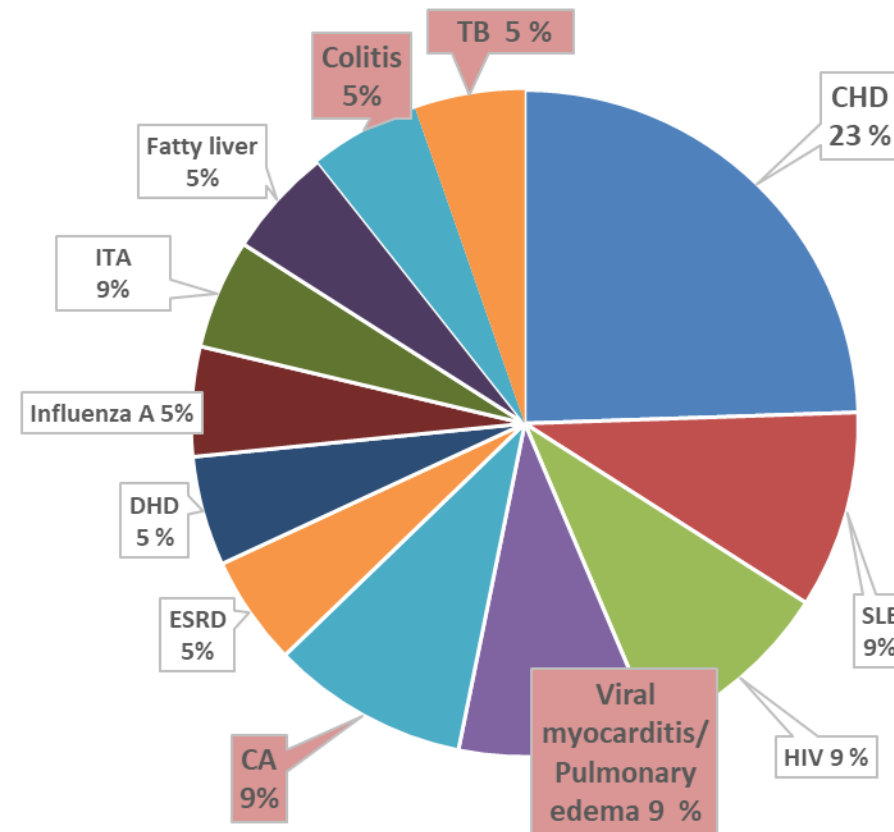
เด็กเกิดมีชีพจากทะเบียนราษฎร เดือน กรกฎาคม 2562 ปัจจุบันมารดาตาย ทั้งหมด 6 ราย

# ร้อยละสาเหตุมารดาตายเขต 7 ปี 2556-2562

เหตุตายโดยตรง 55%



เหตุตายโดยอ้อม 45%



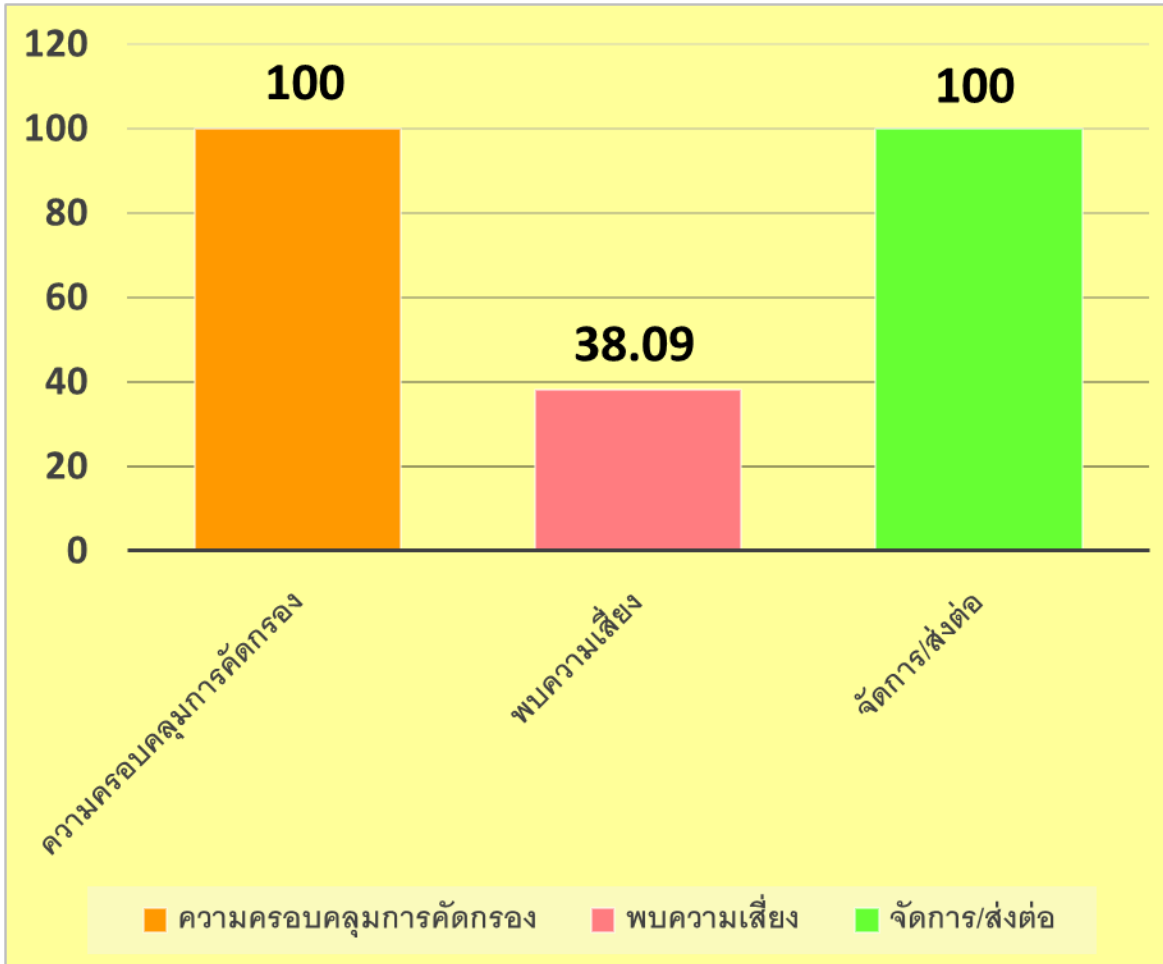
สาเหตุการตายของมารดาในเขตสุขภาพที่ 7	จำนวนการตาย แยกตามสาเหตุ (ราย)							
	2556	2557	2558	2559	2560	2561	2562	รวม
<b>สาเหตุทางตรง (direct Causes)</b>	5	3	6	6	1	5	2	28
- ตกเลือดหลังคลอด (Uterine atony with PPH)	2	2		3	-	-	-	9
- Placenta percreta with massive blood loss	1	-	-	-	1	-	-	2
- PIH c pre-eclampsia, severe pre-eclampsia	-	1	1	2	-	1	1	6
- HELLP Syndrome	1	-	-	-	-	1	-	2
- น้ำคร่ำอุดตันในปอด (Amniotic Fluid embolism)	-	-	3	1	-	3	-	7
- ติดเชื้อ (Septicemia)	1	-	-	-	-	-	1	2
<b>สาเหตุทางอ้อม (Indirect Causes)</b>	5	2	2	4	2	2	4	21
- Congenital heart disease with complication	1	-	1	2	-	1	-	5
- SLE	1	-	-	-	1	-	-	2
- HIV	-	1	-	1	-	-	-	2
- ITP (Thrombocytopenia)	1	-	-	-	-	-	-	1
- Viral myocarditis, pulmonary edema c Respiratory failure	-	1	-	-	-	-	1	2
- ESRD	1	-	-	-	-	-	-	1
- Dengue Fever	1	-	-	-	-	-	-	1
- Influenza A virus H3	-	-	1	-	-	-	-	1
- CA	-	-	-	1	-	-	1	2
- Acute fatty liver in pregnancy	-	-	-	-	1	-	-	1
- Severe enterocolitis	-	-	-	-	-	1	1	2
- TB	--	-	-	-	-	-	1	1
<b>รวมสาเหตุทางตรง + ทางอ้อม (ราย)</b>	10	5	8	10	3	7	6	49
<b>คิดเป็นอัตราส่วน</b>	22.39	11.68	21.36	26.13	11.25	19.29	19.84	

## สาเหตุ มารดาตายในเขตสุขภาพที่ 7

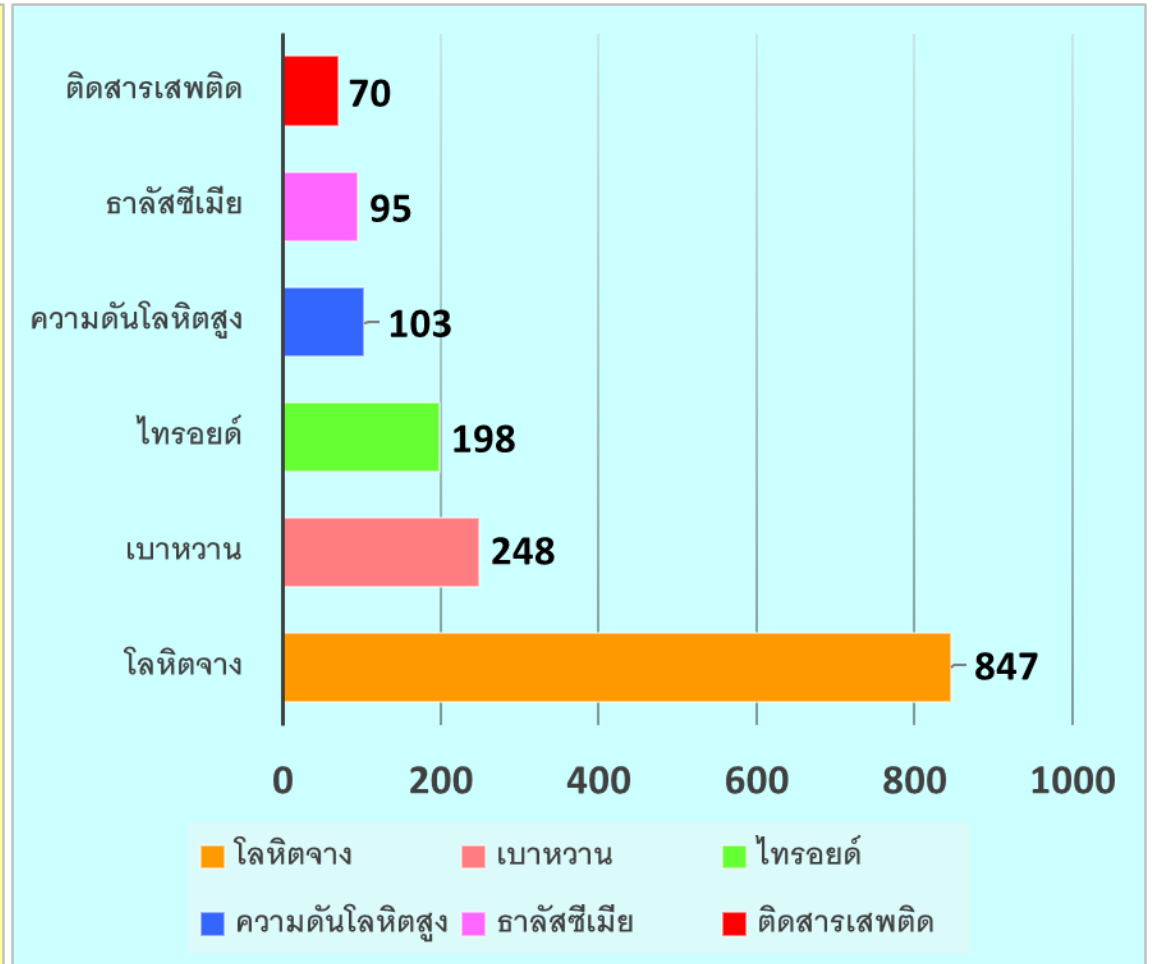
จังหวัด	2556	2557	2558	2559	2560	2561	2562	รวม
ภพ.	จำนวน 2 ราย ได้แก่ 1. HT C HALLP Syndrome 2. PPH	จำนวน 1 ราย ได้แก่ 1. PIH	-	จำนวน 3 ราย ได้แก่ 1. ตกเลือดหลังคลอด 2 ราย 2. PIH c CHF 1 ราย	จำนวน 2 ราย จาก ได้แก่ 1.SLE 2. acute fatty liver	-	จำนวน 2 ราย จาก ได้แก่ 1.Severe PIH 2 Severe colitis	10
รอ.	จำนวน 1 ราย ได้แก่ 1. Dengue Fever	จำนวน 1 ราย ได้แก่ 1Viral myo carditis with pulmonary edema with Respiratory failure	จำนวน 3 ราย ได้แก่ 1.Amniotic Fluid embolism 2 ราย 2. Influenza A virus H3	จำนวน 1 ราย ได้แก่ 1. Amniotic Fluid embolism	-	จำนวน 1 ราย ได้แก่ 1. cardiomyopathy	-	7
มค.	จำนวน 1 ราย ได้แก่ 1. ESRD	-	จำนวน 1 ราย ได้แก่ 1. Amniotic Fluid embolism	จำนวน 1 ราย ได้แก่ 1.Eclampsia	-	จำนวน 3 ราย ได้แก่ 1. Amniotic Fluid embolism 2. Severe pre-eclampsia 3. Sepsis (Severe enterocolitis)	จำนวน 1 ราย ได้แก่ 1.Tuberculosis	7
ขก.	จำนวน 6 ราย ได้แก่ 1. SLE 2. GDMA2 with Septicemia 3. Heart 4.Thrombocytopenia 5. Placenta percreta with massive blood loss 6. PPH	จำนวน 3 ราย ได้แก่ 1. PPH 2 ราย 2. HIV	จำนวน 4 ราย ได้แก่ 1.PPH 2 ราย 2. Heart 3. Severe pre-eclampsia	จำนวน 5 ราย + (2 ราย จากภาพสีนํ้า) ได้แก่ 1. ตกเลือดหลังคลอด 2.Congenital heart disease with complication 2 ราย 3. CA LN 4.HIV (2 จากภาพสีนํ้า)	จำนวน 1 ราย ได้แก่ 1.placenta perccreta	จำนวน 3 ราย ( 1 ราย จาก ร้อยเอ็ด) ได้แก่ 1 Amniotic Fluid embolism 2 ราย 2. HEELP syndrome ( 1 ราย จาก ร้อยเอ็ด)	จำนวน 3 ราย ได้แก่ 1.Pulmonary edema 2. CA Lung 3. Abortion with pelvimetry Septicemia	25
รวมเขต	10 ราย	5 ราย	8 ราย	10 ราย	3 ราย	7 ราย	6 ***	49

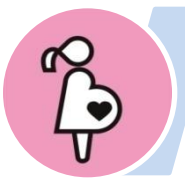
# การคัดกรองความเสี่ยงในหญิงตั้งครรภ์

## ความครอบคลุมการคัดกรองภาวะเสี่ยง



## ภาวะเสี่ยงจากโรคทางอายุรกรรม ปี 62





# สถานการณ์อัตราส่วนมารดาตายเขตสุขภาพที่ 7 (ตัวชี้วัดย่อย) ปี 2562

## ร้อยละ 20 ของการตายมารดาจากสาเหตุการตกเลือด (PPH) ลดลงจากปี 2561



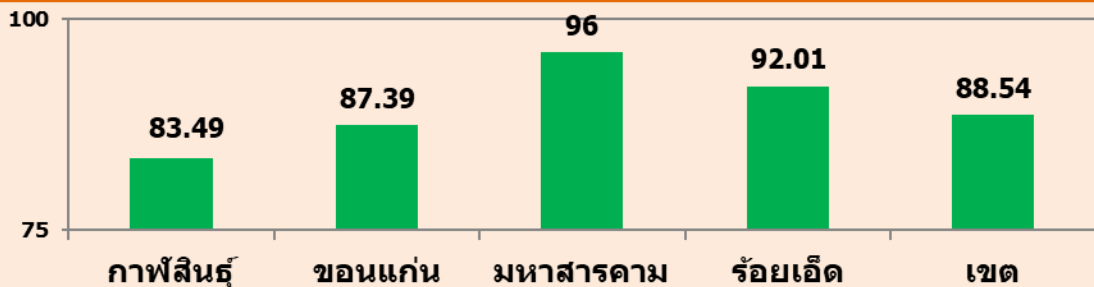
ที่มา: รายงาน ก 2 จาก สสจ. 4 จังหวัด

## ร้อยละ 30 ของการตายมารดาจากสาเหตุความดันโลหิตสูงขณะตั้งครรภ์ (PIH) ลดลงจากปี 2561



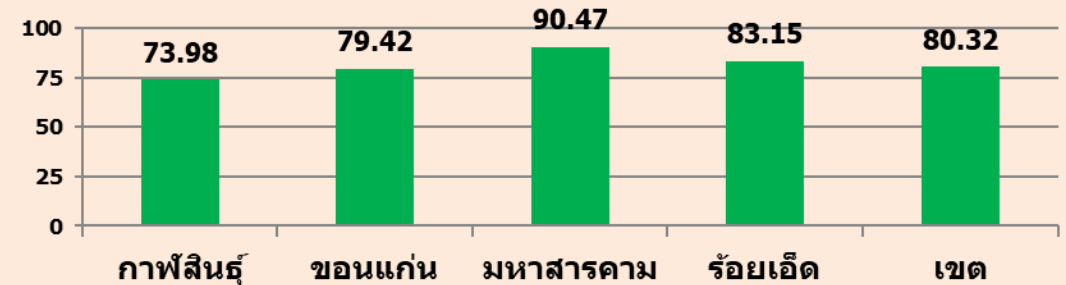
ที่มา: รายงาน ก 2 จาก สสจ. 4 จังหวัด

## หญิงตั้งครรภ์ได้รับการฝากครรภ์ครั้งแรกก่อน 12 สัปดาห์ (เป้าหมายร้อยละ 60)

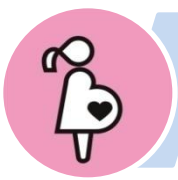


ที่มา: ข้อมูลรายงาน HDC สำนักงานปลัดกระทรวงสาธารณสุข ข้อมูลวันที่ 26 ส.ค. 62 เวลา 09.00 น.

## ร้อยละหญิงตั้งครรภ์ที่ได้รับการดูแลก่อนคลอด 5 ครั้ง ตามเกณฑ์คุณภาพ (เป้าหมายร้อยละ 60)

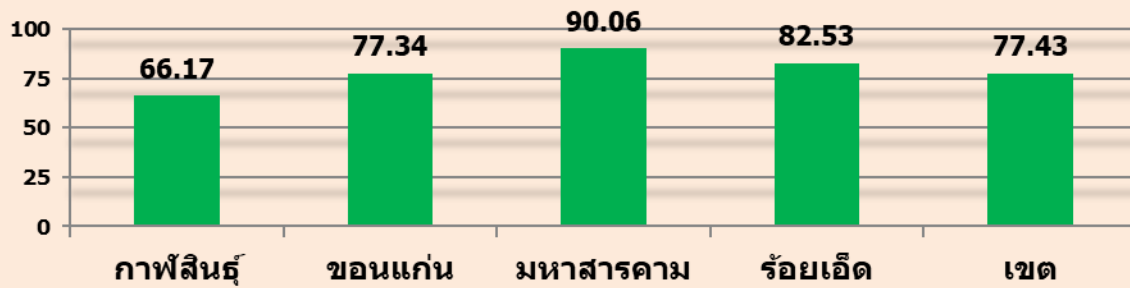


ที่มา: ข้อมูลรายงาน HDC สำนักงานปลัดกระทรวงสาธารณสุข ข้อมูลวันที่ 26 ส.ค. 62 เวลา 09.00 น.



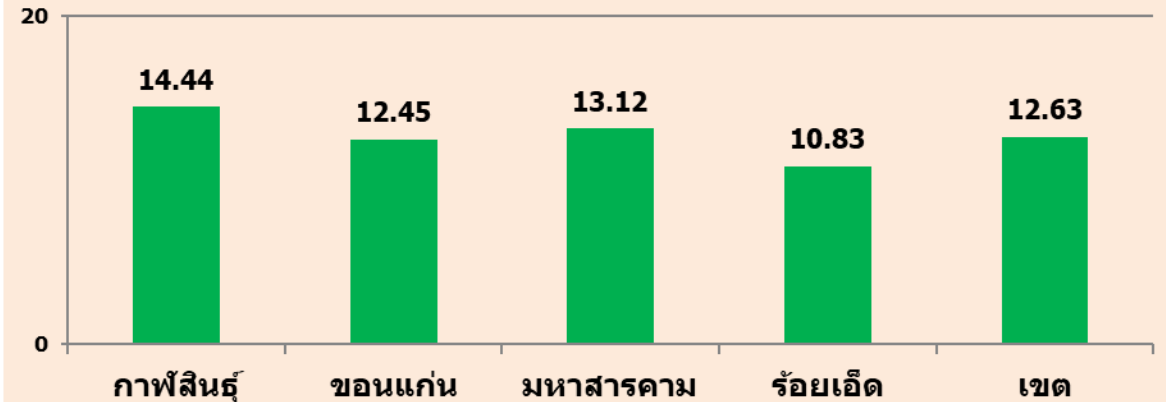
# สถานการณ์อัตราส่วนมารดาตาย (ตัวชี้วัดย่อย) เขตสุขภาพที่ 7 ปี 2562

## ร้อยละของหญิงหลังคลอดได้รับการดูแลครบ 3 ครั้ง ตามเกณฑ์ (เป้าหมาย 65)



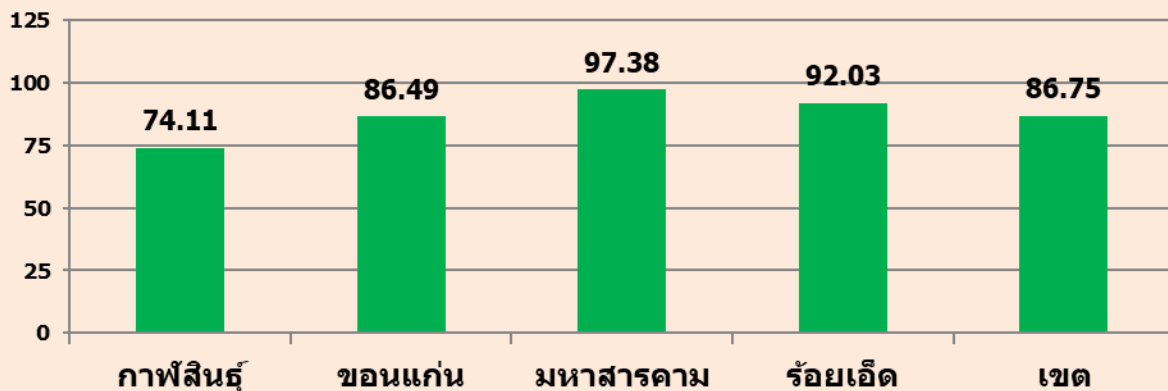
ที่มา: ข้อมูลรายงาน HDC สำนักงานปลัดกระทรวงสาธารณสุข  
ข้อมูลวันที่ 26 ส.ค. 62 เวลา 09.00 น.

## ภาวะโลหิตจางในหญิงตั้งครรภ์ (ไม่เกินร้อยละ 16)



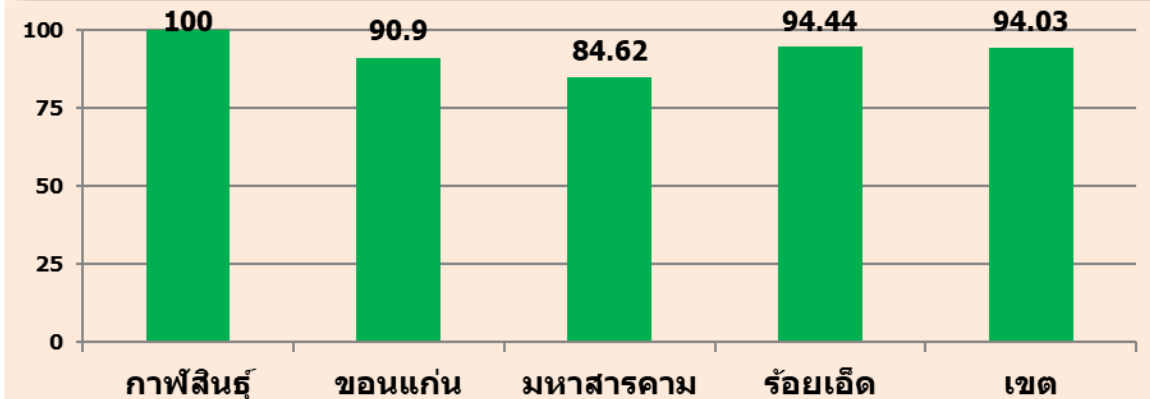
ที่มา: ข้อมูลรายงาน HDC สำนักงานปลัดกระทรวงสาธารณสุข  
ข้อมูลวันที่ 26 ส.ค. 62 เวลา 09.00 น.

## ร้อยละ 100 หญิงตั้งครรภ์ได้รับยาเม็ดเสริมไอโอดีน ธาตุเหล็ก และ กรดโฟลิก



ที่มา: ข้อมูลรายงาน HDC สำนักงานปลัดกระทรวงสาธารณสุข  
ข้อมูลวันที่ 26 ส.ค. 62 เวลา 09.00 น.

## ร้อยละ 70 โรงพยาบาลผ่านมาตรฐานอนามัยแม่และเด็ก



ที่มา: ข้อมูลรายงาน cockpit เขตสุขภาพที่ 7  
ข้อมูลวันที่ 26 ส.ค. 62 เวลา 09.00 น.



# Thank you

